



KOLEKCE  
NÁBYTKOVÝCH  
ÚCHYTEK  
2021



**HÄFELE**  
PARTNER SHOP

HÄFELE KOLEKCE  
NÁBYTKOVÝCH  
ÚCHYTEK 2021

— **Krása do ruky:  
Úchytky, které  
dělají rozdíl.**

— Kolik optimismu může být v nábytkové úchytce? V nové Häfele kolekci nábytkových úchytek 2021 najdete úchytky, které mají odvalu být nové a inovativní.

Pocházejí z renomovaných německých designových studií, jako jsou byform productdesign a Sartory Design. Kolekci 2021 obohatili svými výtvary i mezinárodně známí velikáni designu, jako jsou Addison Weeks, Ken Harroff, Matthew Quinn a Belwith Keeler z USA a italský architekt a designér Mario Mazzer. Všichni si dali za úkol znovu přehodnotit již osvědčené a vyzkoušené. S velkým smyslem pro kvalitu a funkčnost, ale také s velkou vášní pro dobrý design.

Vzniklo tak něco spolehlivého a zároveň krásného, co je používáno a oceňováno. A co – v nejlepším případě – si budete užívat každý den.

# — Obsah



H2155  
Strana 12



H2170  
Strana 16



H2175  
Strana 18



H2120  
Strana 20



H2195  
Strana 24



H2110  
Strana 28



H2135  
Strana 32



H2140  
Strana 34



H2125  
Strana 36



H2130  
Strana 37



H2180  
Strana 38



H2185  
Strana 39



H2115  
Strana 40



H2190  
Strana 41



H2145  
Strana 42



H2150  
Strana 43



H2160  
Strana 44



H2165  
Strana 45



H1910  
Strana 46



H1915  
Strana 50



H1920  
Strana 54



H1925  
Strana 58



H1930  
Strana 62



H1935  
Strana 66



H1945  
Strana 70



H1940  
Strana 72



H1950  
Strana 76



H1955  
Strana 77



H1960  
Strana 78



H1965  
Strana 79



H1970  
Strana 80



H1975  
Strana 81



H1710  
Strana 82



H1715  
Strana 84



H1720  
Strana 86



H1725  
Strana 88

# — Obsah



H1730  
Strana 90



H1735  
Strana 92



H1740  
Strana 94



H1765  
Strana 95



H1770  
Strana 96



H1510  
Strana 98



H1515  
Strana 99



H1520  
Strana 100



H1525  
Strana 101



H1530  
Strana 102



H1555  
Strana 104



H1565  
Strana 106



H1570  
Strana 108



H1575  
Strana 110



H1310  
Strana 112



H1315  
Strana 113



H1320  
Strana 114



H1325  
Strana 115



H1330  
Strana 116



H1340  
Strana 118



H1345  
Strana 120



H1350  
Strana 121



H1355  
Strana 122



H1365  
Strana 123



H1380  
Strana 124



H1385  
Strana 126



H1390  
Strana 127



H1395  
Strana 128





**H**äfele kolekce nábytkových úchytek 2021 nabízí širokou škálu nápadů. Najdete zde působivé představitele pro elegantní použití. Osobnosti, které přesvědčí důmyslnou hrou světla a stínu na povrchu nábytku. Úchytky s měkkými křivkami a příjemným pocitem v ruce, které oslavují návrat organických tvarů do designu nábytku. Ale také linie, které jsou jasné, jednoduché a funkční v tom nejlepším slova smyslu.

Vzhled. Pochopení. Pocit. Pojdte se s námi poprvé seznámit. Přidejte se na stylovou působivou cestu.

— H2155



## **Elegance s jemným nádechem.**

— Tato úchytka je inspirována lehkostí šikmo přeložené látkové stuhy. Výsledkem je perfektně řemeslně zpracovaná úchytka, která nemá konkurenci. Z jednoho odlitku. Elegantně zakřivená. Stejně nezaměnitelná jako váš rukopis.

# — H2155



— zlatá barva, kartáčovaná



— tmavě cínová barva



— perleťově béžová



— antibakteriální matná černá



Povrchová úprava	Rozměr v mm	Rozteč otvorů v mm	Obj. číslo
zlatá barva, kartáčovaná	100 x 24 pravá	16	101.69.504
	100 x 24 levá	16	101.69.505
tmavě cínová barva	100 x 24 pravá	16	101.69.506
	100 x 24 levá	16	101.69.507
perleťově béžová	100 x 24 pravá	16	101.69.508
	100 x 24 levá	16	101.69.509
matná černá antibakteriální*	100 x 24 pravá	16	101.69.510
	100 x 24 levá	16	101.69.511

\* Další informace o nové antibakteriální povrchové úpravě najdete zde:  
[www.hafele.com/de/en/furniture-handles-antibacterial](http://www.hafele.com/de/en/furniture-handles-antibacterial)

## **Přesně na míru špičkovému umělci.**

———— Tato úchytka kombinuje silné kontrasty: Harmonické kruhy kombinované s přísným designem. Černá a bílá – výrazný barevný kontrast, který nikdy nevyjde z módy a je tak nádherně proměnlivý. Elegantní, trochu extravagantní a proto perfektní pro neobvyklé inscenace.





## — H2170



— matná černá / mramorově zbarvená vložka

## — H2175



— matná černá / mramorově zbarvená vložka



<b>Povrchová úprava</b>	<b>Rozměr v mm</b>	<b>Rozteč otvorů v mm</b>	<b>Obj. číslo</b>
matná černá / mramorově zbarvená vložka	167 x 29	160	106.70.175
matná černá / mramorově zbarvená vložka	32 x 29	–	106.70.180

## **Loft appeal, kterého se můžete dotknout.**

 Válečky různých velikostí tvoří úchytku. Dobře padne do ruky a přitahuje pozornost k designu povrchu. Kartáčovaný nikl a leštěný chrom zdůrazňují minimalistický válcovitý tvar. Starozinek vnáší do hry drsný půvab industriálního stylu.



# — H2120



Povrchová úprava	Rozměr v mm	Rozteč otvorů v mm	Obj. číslo	
kartáčovaný nikel	143 x 32	128	106.69.110	
	174 x 32	160	106.69.020	
	334 x 35	320	106.69.111	
antibakteriální*	174 x 32	160	106.65.600*	
	starocín	143 x 32	128	106.69.160
		174 x 32	160	106.69.021
antibakteriální*	334 x 35	320	106.69.161	
	174 x 32	160	106.65.900*	
	leštěný chrom	143 x 32	128	106.69.162
174 x 32		160	106.69.022	
334 x 35		320	106.69.163	

\* Další informace o nové antibakteriální povrchové úpravě najdete zde:  
[www.hafele.com/de/en/furniture-handles-antibacterial](http://www.hafele.com/de/en/furniture-handles-antibacterial)



— kartáčovaný niki



— starocín



— leštěný chrom

— H2195



## **Vidět a cítit kontrasty.**

—— Úchytka se silnou vizuální prezentací. Dvě úrovně, které do sebe plynule přecházejí, jí dodávají individuální charakter. Vznikají tak vzrušující kontrasty a fascinující hra světla a stínu.



# — H2195



— tmavě cínová barva



— kartáčovaný nikel



— lamela šedá barva



Povrchová úprava	Rozměr v mm	Rozteč otvorů v mm	Obj. číslo
tmavě cínová barva	124 x 23	64	106.70.240
	173 x 23	64	106.70.241
kartáčovaný nikel	124 x 23	64	106.70.250
	173 x 23	64	106.70.251
lamela šedá barva	124 x 23	64	106.70.260
	173 x 23	64	106.70.261

— H2110



## **Jasně, upřímné a tak jemné.**

— Organické tvary v současné době zažívají působivý návrat. Měkké křivky vyzařují klid a najdou své místo i v přísně čistém interiéru. Stejně jako tato úchytka se zaoblenými konci příjemná na dotek.

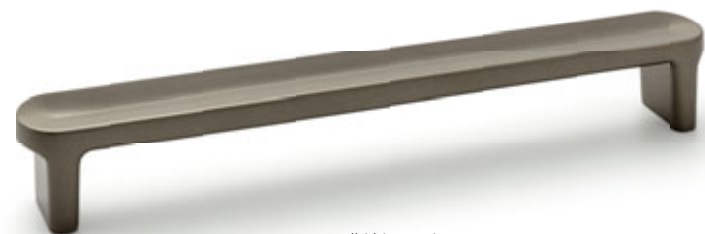
# — H2110



— tmavě cínová barva



— metalická šedá



— světlá barva bronzu



<b>Povrchová úprava</b>	<b>Rozměr v mm</b>	<b>Rozteč otvorů v mm</b>	<b>Obj. číslo</b>
tmavě cínová barva	181 x 28	160	106.70.090
	214 x 28	192	106.70.200
metalická šedá	181 x 28	160	106.70.091
	214 x 28	192	106.70.201
světlá barva bronzu	181 x 28	160	106.70.212
	214 x 28	192	106.70.202

## **Kdyby obálky byly úchytkami.**

—— Příroda je úžasným zdrojem inspirace pro designéry. Výsledkem je kolekce úchytek inspirovaná tvarem hladkých kulatých obálek, které jsou maximálně poddajné a pohodlné. Tato štíhlá a elegantní úchytka bez rohů a hran kombinuje střídavý minimalismus severu s organickým designem.





— H2135 / 2140



— matná černá



— matná bílá



— kartáčovaný niki



— zlatá barva, kartáčovaná



Povrchová úprava	Rozměr v mm	Rozteč otvorů v mm	Obj. číslo
matná černá	141x31	96	106.70.100
	174x31	128	106.70.101
	205x31	160	106.70.102
matná bílá	141x31	96	106.70.103
	174x31	128	106.70.104
	205x31	160	106.70.105
kartáčovaný nikel	141x31	96	106.70.106
	174x31	128	106.70.107
	205x31	160	106.70.108
zlatá barva, kartáčovaná	141x31	96	106.70.109
	174x31	128	106.70.110
	205x31	160	106.70.111
matná černá	46x31	–	106.70.120
matná bílá	46x31	–	106.70.121
kartáčovaný nikel	46x31	–	106.70.122
zlatá barva, kartáčovaná	46x31	–	106.70.123

# — H2125



— patina, kartáčovaná černá



— leštěný chrom



— kartáčovaný nikel

Povrchová úprava	Rozměr v mm	Rozteč otvorů v mm	Obj. číslo
patina, kartáčovaná černá	108 x 27	96	106.69.130
	140 x 27	128	106.69.131
	171 x 27	160	106.69.031
antibakteriální*	171 x 27	160	106.65.810*
kartáčovaný nikel	108 x 27	96	106.69.120
	140 x 27	128	106.69.121
	171 x 27	160	106.69.030
antibakteriální*	171 x 27	160	106.65.610*
leštěný chrom	108 x 27	96	106.69.140
	140 x 27	128	106.69.141
	171 x 27	160	106.69.032

\* Další informace o nové antibakteriální povrchové úpravě najdete zde:  
[www.hafele.com.de/en/furniture-handles-antibacterial](http://www.hafele.com.de/en/furniture-handles-antibacterial)



— patina, kartáčovaná černá



— leštěný chrom



— kartáčovaný nikel

<b>Povrchová úprava</b>	<b>Rozměr v mm</b>	<b>Obj. číslo</b>
patina, kartáčovaná černá	34 x 29	106.69.151
kartáčovaný nikel	34 x 29	106.69.150
leštěný chrom	34 x 29	106.69.152

# — H2180



— olejovaný bronz



— kartáčovaný nikel



— kartáčovaná zlatá barva

Povrchová úprava	Rozměr v mm	Rozteč otvorů v mm	Obj. číslo
olejovaný bronz	130 x 32	96	106.70.220
	161 x 32	128	106.70.221
	236 x 35	192	106.70.222
	367 x 50	304,8 / 320	106.70.223
kartáčovaný nikel	130 x 32	96	106.70.150
	161 x 32	128	106.70.151
	236 x 35	160	106.70.152
	367 x 50	304,8 / 320	106.70.153
kartáčovaná zlatá barva	130 x 32	96	106.70.160
	161 x 32	128	106.70.161
	236 x 35	160	106.70.162
	367 x 50	304,8/320	106.70.163



— olejovaný bronz



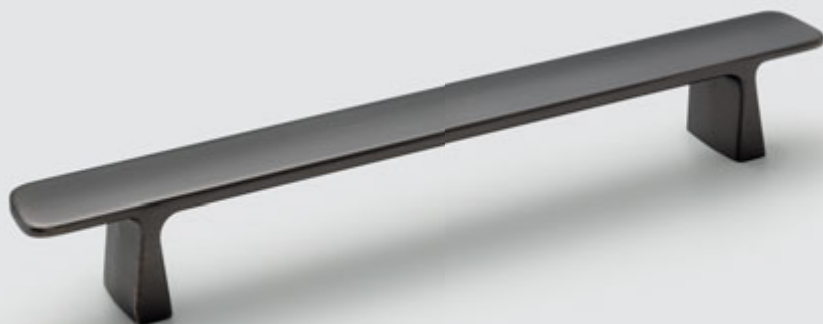
— kartáčovaný nikel



— kartáčovaná zlatá barva

<b>Povrchová úprava</b>	<b>Rozměr v mm</b>	<b>Obj. číslo</b>
olejovaný bronz	36 x 31	106.70.173
kartáčovaný nikel	36 x 31	106.70.171
kartáčovaná zlatá barva	36 x 31	106.70.172

# — H2115



— černý kartáčovaný nikel



— kartáčovaný nikel

Povrchová úprava	Rozměr v mm	Rozteč otvorů v mm	Obj. číslo
černý kartáčovaný nikel	180 x 25	128	106.69.190
	212 x 25	160	106.69.011
	373 x 28	320	106.69.191
kartáčovaný nikel	180 x 25	128	106.69.170
	212 x 25	160	106.69.010
	373 x 28	320	106.69.171



— černý kartáčovaný nikel



— kartáčovaný nikel



— starocín

Povrchová úprava	Rozměr v mm	Rozteč otvorů v mm	Obj. číslo
černý kartáčovaný nikel	74 x 32	64	106.69.320
	170 x 32	160	106.69.321
	329 x 32	320	106.69.322
kartáčovaný nikel	74 x 32	64	106.69.100
	170 x 32	160	106.69.101
	329 x 32	320	106.69.102
starocín	74 x 32	64	106.69.310
	170 x 32	160	106.69.311
	329 x 32	320	106.69.312



# — H2145



— leštěný chrom



— kartáčovaná mosaz

Povrchová úprava	Rozměr v mm	Obj. číslo
leštěný chrom	62 x 42	106.70.130
kartáčovaná mosaz	62 x 42	106.70.131



— kartáčovaný nikel



— kartáčovaná zlatá barva

<b>Povrchová úprava</b>	<b>Rozměr v mm</b>	<b>Obj. číslo</b>
kartáčovaný nikel	56 x 50	106.70.135
kartáčovaná zlatá barva	56 x 50	106.70.136

# — H2160



— grafitová barva



— barva bronzu



— metalická šedá

Povrchová úprava	Rozměr v mm	Obj. číslo
grafitová barva	51 x 22	106.70.185
barva bronzu	51 x 22	106.70.186
metalická šedá	51 x 22	106.70.187



— matná černá



— kartáčovaný nikel



— leštěný chrom

Povrchová úprava	Rozměr v mm	Obj. číslo
matná černá	35 x 29	106.69.070
kartáčovaný nikel	35 x 29	106.69.072
leštěný chrom	35 x 29	106.69.073

— H1910

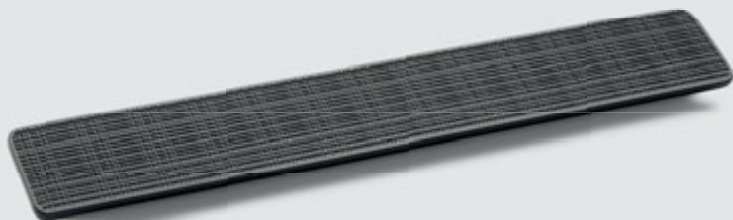


**textile** ——— Náš domov se stále více stává místem pro odpočinek a načerpání nových sil. Měl by působit útulně a domácky. Přejechy mezi místnostmi mizí, v módě jsou multifunkční místnosti. Úchytky řady textile jsou inspirovány kombinací kontrastů - technických funkcí a hřejivého vyzařování neobvyklého pocitu z povrchu.

# — H1910



— matná barva champagne



— matná černá



— leštěná mosaz



— staromosaz



reddot design award  
winner 2019

Povrchová úprava	Rozměr v mm	Rozteč otvorů v mm	Obj. číslo
matná barva champagne	190 x 19	128/160	106.70.000
matná černá	190 x 19	128/160	106.70.003
leštěná mosaz	190 x 19	128/160	106.70.005
staromosaz	190 x 19	128/160	106.70.006



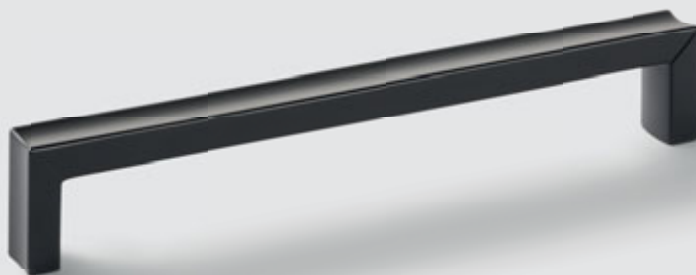
**bent** — Čistota tvarů, skvělé řemeslné zpracování a vysoká kvalita detailů. To je charakteristika úchytek bent. Elegantní hra světla a stínu na jejich vnějším obrysu dodává tomuto návratu do doby průmyslového rozmachu individuální charakter.



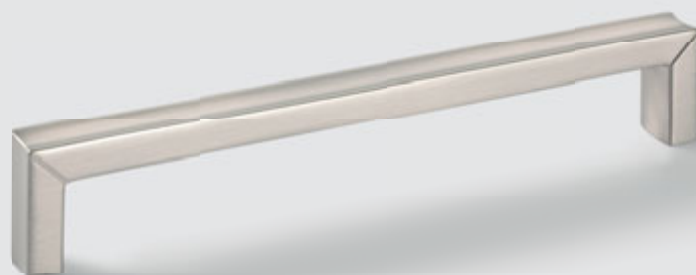
# — H1915



— starocín



— matná černá



— kartáčovaný nikel



Povrchová úprava	Rozměr v mm	Rozteč otvorů v mm	Obj. číslo
starocín	169 x 29	160	106.70.010
matná černá	169 x 29	160	106.70.011
kartáčovaný nikel	169 x 29	160	106.70.013

— H1920



**slim** — Lehkost a jemnost jsou trendem dnešní doby. Od pracovní desky po rám pohovky. Stejně jako štíhlá úchytka s tenkými liniemi. Svými křivkami pohodlně přilne k nábytku.

# — H1920



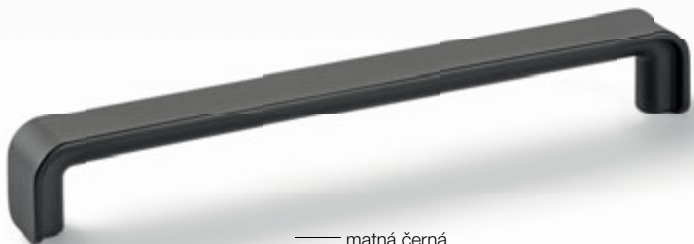
— leštěný chrom



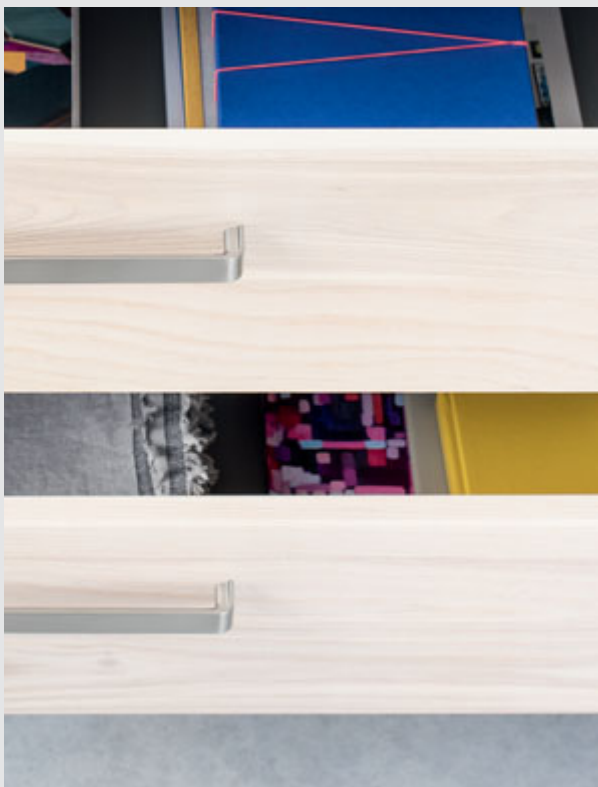
— kartáčovaný nikel



— černý kartáčovaný nikel



— matná černá



<b>Povrchová úprava</b>	<b>Rozměr v mm</b>	<b>Rozteč otvorů v mm</b>	<b>Obj. číslo</b>
leštěný chrom	169 x 22	160	106.69.460
kartáčovaný nikl	169 x 22	160	106.69.461
černý kartáčovaný nikl	169 x 22	160	106.69.462
matná černá	169 x 22	160	106.69.463



— H1925

## **nouveau art deco I —**

Svémi liniemi a křivkami znovu připomíná nádhernou éru art deco. Vizuálně zdařilá vzpomínka na tehdejší dobu. Na dotek je to prostě zážitek. Povrch nábytku září v novém světle.



# — H1925



Povrchová úprava	Rozměr v mm	Rozteč otvorů v mm	Obj. číslo
kartáčovaná mosaz	176 x 36	160	106.69.402
matná černá	176 x 36	160	106.69.404
staromosaz	176 x 36	160	106.69.403



— kartáčovaná mosaz

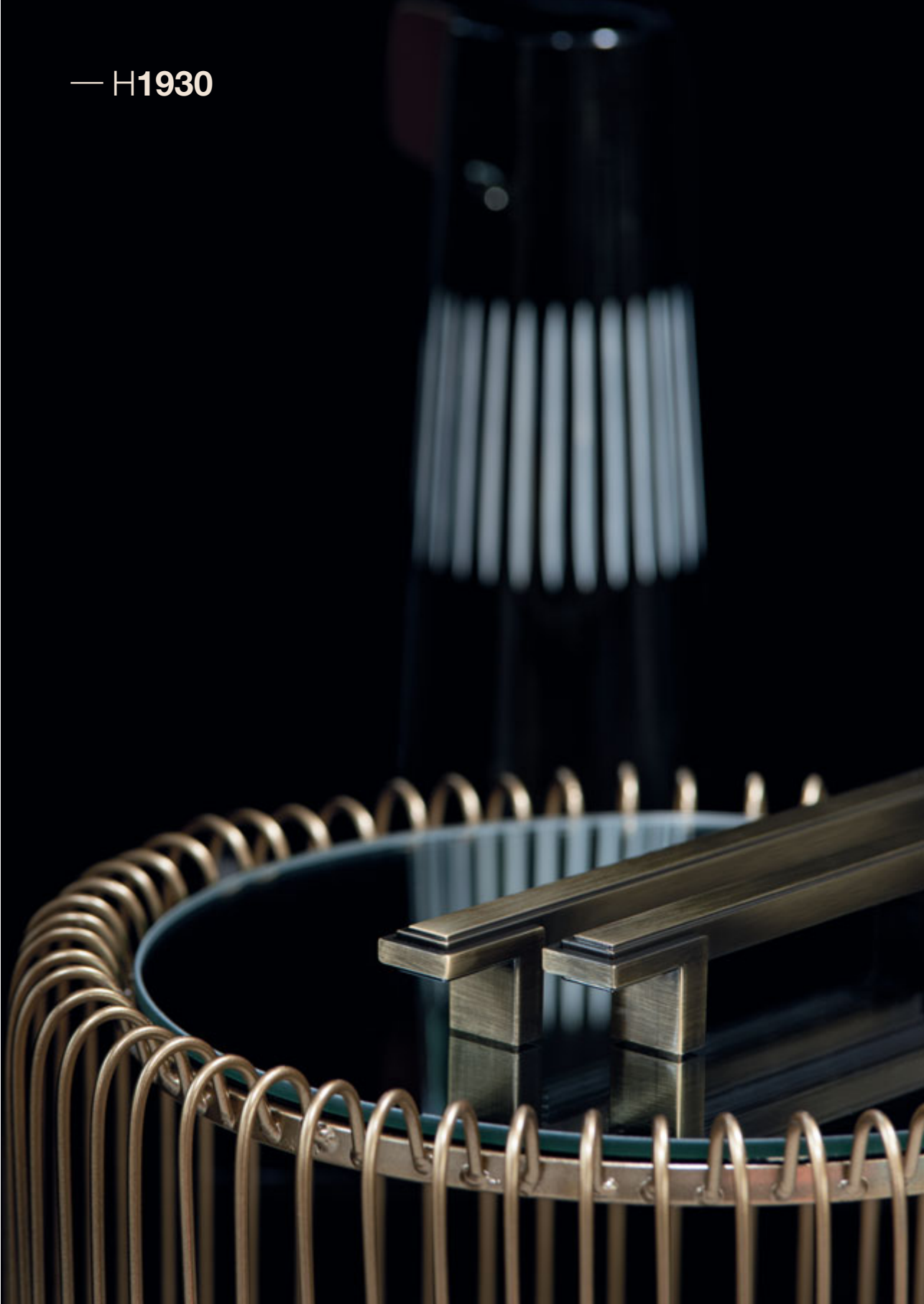


— matná černá



— staromosaz

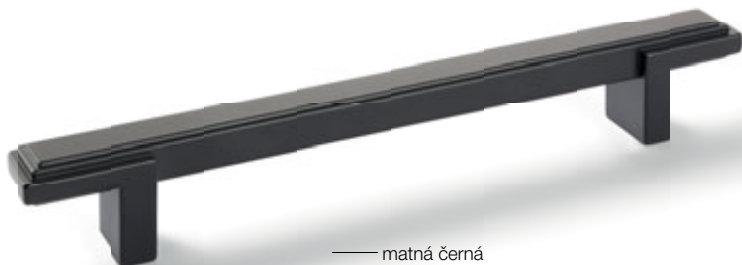
— H1930



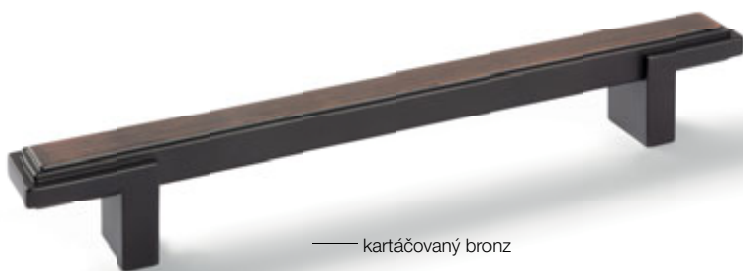
## **nouveau art deco II —**

Okouzující éra 20. let minulého století je s touto rukojetí opět hmatatelná. Velkolepý vstup, elegantní hra světla a stínu. Podívejte se, dotkněte se – sebevědomé prohlášení, které dodá vašemu nábytku trochu charismatu art deco.

# — H1930



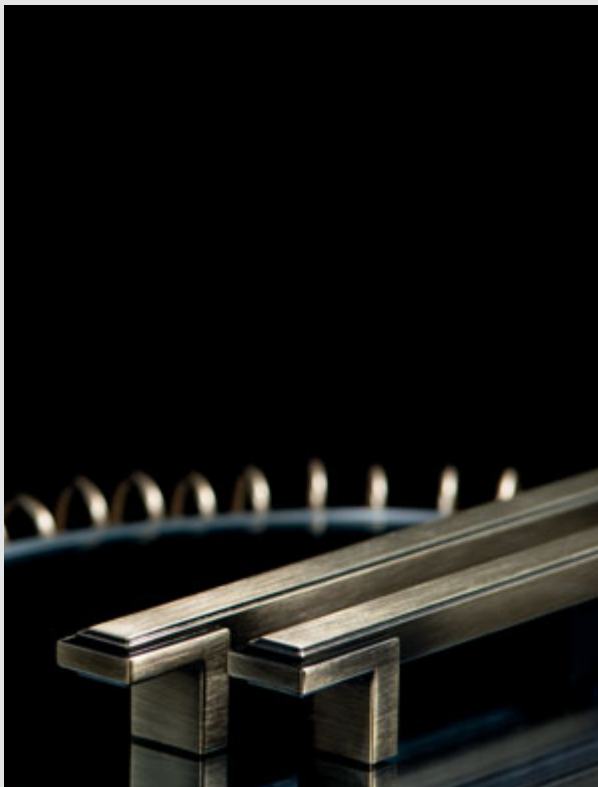
— matná černá



— kartáčovaný bronz



— staromosaz



<b>Povrchová úprava</b>	<b>Rozměr v mm</b>	<b>Rozteč otvorů v mm</b>	<b>Obj. číslo</b>
matná černá	220 x 30	160	106.69.415
kartáčovaný bronz	220 x 30	160	106.69.414
staromosaz	220 x 30	160	106.69.413

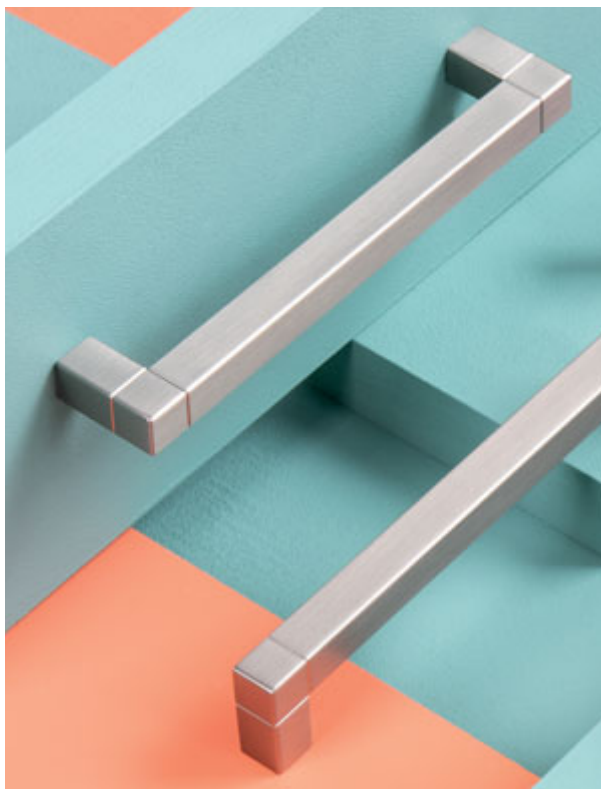


**cube** — V dnešní době jsou preferovány otevřené a variabilní úložné prostory.

Vyžaduje se jednoduchost a přímočarost. Svým čistým a architektonickým vzhledem jsou úchytky cube určeny právě k tomuto účelu. Úchytky, které do tohoto trendu dokonale zapadají díky své dobré použitelnosti.



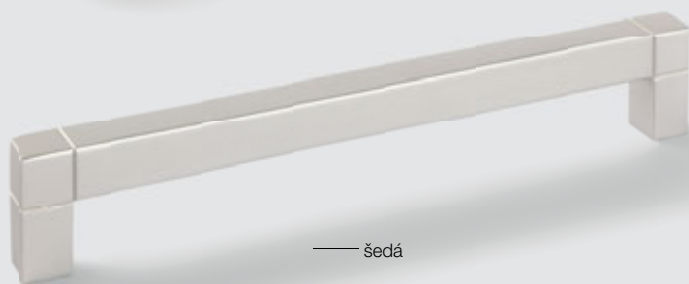
# — H1935



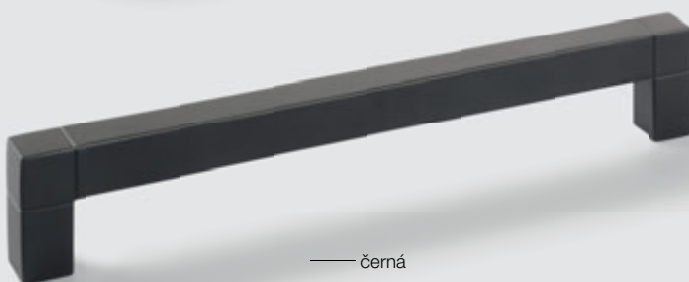
Povrchová úprava	Rozměr v mm	Rozteč otvorů v mm	Obj. číslo
hrubá matná černá	142 x 34	128	106.70.060
	174 x 34	160	106.70.061
	206 x 34	192	106.70.062
šedá	142 x 34	128	106.70.050
	174 x 34	160	106.70.051
	206 x 34	192	106.70.052
černá	142 x 34	128	106.70.040
	174 x 34	160	106.70.041
	206 x 34	192	106.70.042
kartáčovaný nikel	142 x 34	128	106.70.030
	174 x 34	160	106.70.031
	206 x 34	192	106.70.032



— hrubá matná černá



— šedá



— černá



— kartáčovaný nikel

— H1940



**knobky cube** — Hravá interpretace krychle dodává přísně funkčnímu vzhledu individuální nádech. Knobky cube dodávají každému kusu nábytku jedinečný vzhled.

— H1945



— hrubá matná černá



— šedá



— černá



— kartáčovaný nikel

— H1940



— hrubá matná černá



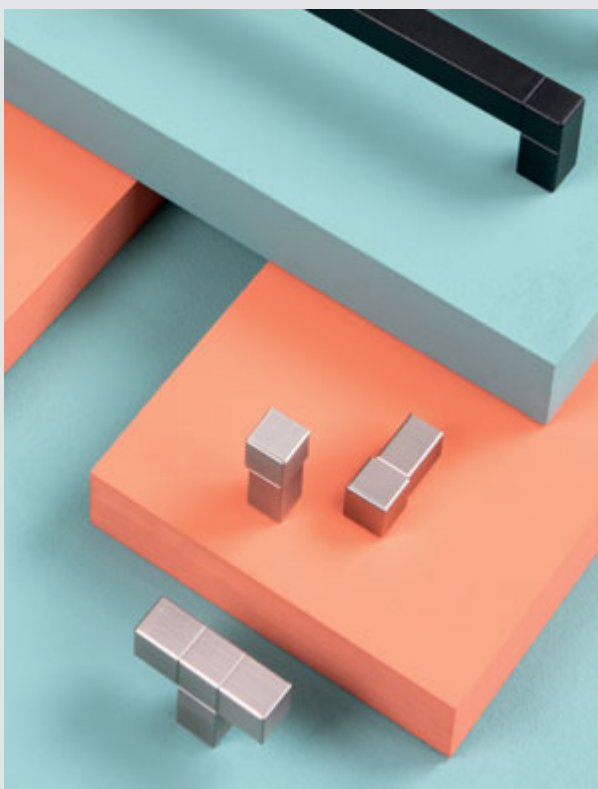
— šedá



— černá



— kartáčovaný nikel



Povrchová úprava	Rozměr v mm	Obj. číslo
hrubá matná černá	14 x 34	106.70.074
	46 x 34	106.70.084
šedá	14 x 34	106.70.073
	46 x 34	106.70.083
černá	14 x 34	106.70.072
	46 x 34	106.70.082
kartáčovaný nikl	14 x 34	106.70.071
	46 x 34	106.70.081





— **P**ro všechny, kteří se rádi inspirují, jsou všude k objevení vlivy, které chtějí být převedeny do návrhů.

Jsme hrdí na řadu úchytok vytvořených v průběhu předchozích let - na jejich dotek, na uchopení, na pohlazení, na tahání a tlačení a na to, že mohou být inspirativním doplňkem vašich návrhů.

# — H1950



— patina, kartáčovaná černá



— kartáčovaný nikel

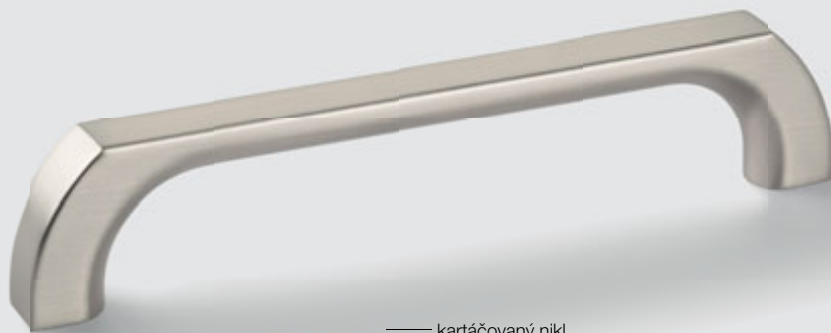


— matná černá



— stříbrná

Povrchová úprava	Rozměr v mm	Rozteč otvorů v mm	Obj. číslo
patina, kartáčovaná černá	108 x 26	96	106.69.420
	140 x 26	128	106.69.421
	172 x 26	160	106.69.422
	204 x 26	192	106.69.423
kartáčovaný nikel	108 x 26	96	106.69.430
	140 x 26	128	106.69.431
	172 x 26	160	106.69.432
	204 x 26	192	106.69.433
matná černá	108 x 26	96	106.69.440
	140 x 26	128	106.69.441
	172 x 26	160	106.69.442
	204 x 26	192	106.69.443
stříbrná	108 x 26	96	106.69.450
	140 x 26	128	106.69.451
	172 x 26	160	106.69.452
	204 x 26	192	106.69.453



— kartáčovaný nikel



— matný chrom



— starocín

Povrchová úprava	Rozměr v mm	Rozteč otvorů v mm	Obj. číslo
kartáčovaný nikel	110 x 28	96	106.69.470
	142 x 28	128	106.69.471
	174 x 28	160	106.69.472
matný chrom	110 x 28	96	106.69.480
	142 x 28	128	106.69.481
	174 x 28	160	106.69.482
starocín	110 x 28	96	106.69.490
	142 x 28	128	106.69.491
	174 x 28	160	106.69.492

# — H1960



— kartáčovaná mosaz



— matná černá

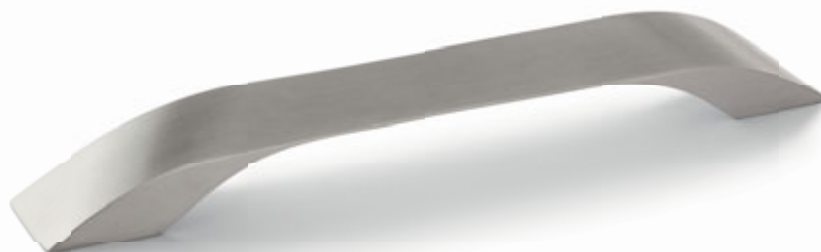


— leštěný chrom

Povrchová úprava	Rozměr v mm	Obj. číslo
kartáčovaná mosaz	60 x 28	106.69.502
matná černá	60 x 28	106.69.501
leštěný chrom	60 x 28	106.69.500



— matná černá



— nerez

Povrchová úprava	Rozměr v mm	Rozteč otvorů v mm	Obj. číslo
matná černá	202 x 23	160	106.60.101
nerez	202 x 23	160	106.60.100

# — H1970



— olejovaný bronz



— starocín



— staromosaz

Povrchová úprava	Rozměr v mm	Rozteč otvorů v mm	Obj. číslo
olejovaný bronz	170 x 25	128/160	106.69.000
starocín	170 x 25	128/160	106.69.001
staromosaz	170 x 25	128/160	106.69.002



— kartáčovaný nikel



— matná černá



— matná černá



— černý kartáčovaný nikel



— kartáčovaný černý nikel

Povrchová úprava	Rozměr v mm	Rozteč otvorů v mm	Obj. číslo
kartáčovaný nikel	200 x 23	160	106.69.512
	52 x 23	32	106.69.522
matná černá	200 x 23	160	106.69.510
	52 x 23	32	106.69.520
kartáčovaný černý nikel	200 x 23	160	106.69.511
	52 x 23	32	106.69.521



# — H1710



— matná černá



— kartáčovaná mosaz



— kartáčovaný černý nikel



— starocín

Povrchová úprava	Rozměr v mm	Rozteč otvorů v mm	Obj. číslo
matná černá	108 x 32	96	106.62.304
	140 x 32	128	106.62.305
	172 x 32	160	106.62.306
kartáčovaná mosaz	108 x 32	96	106.62.504
	140 x 32	128	106.62.505
	172 x 32	160	106.62.506
kartáčovaný černý nikel	108 x 32	96	106.62.604
	140 x 32	128	106.62.605
	172 x 32	160	106.62.606
starocín	108 x 32	96	106.62.904
	140 x 32	128	106.62.905
	172 x 32	160	106.62.906

# — H1715



— kartáčovaná mosaz



— matná černá



— leštěný chrom



— leštěná měď



— starocín



— matná bílá

Povrchová úprava	Rozměr v mm	Rozteč otvorů v mm	Obj. číslo
kartáčovaná mosaz	144 x 28	128	106.62.515
	176 x 28	160	106.62.516
matná černá	144 x 28	128	106.62.115
	176 x 28	160	106.62.116
leštěný chrom	144 x 28	128	106.62.215
	176 x 28	160	106.62.216
leštěná měď	144 x 28	128	106.62.015
	176 x 28	160	106.62.016
starocín	144 x 28	128	106.62.915
	176 x 28	160	106.62.916
matná bílá	144 x 28	128	106.62.715
	176 x 28	160	106.62.716

# — H1720



— antracitová barva



— růžová barva stříbra



— matná barva stříbra



— starocín



— matná černá

Povrchová úprava	Rozměr v mm	Rozteč otvorů v mm	Obj. číslo
antracitová barva	170 x 30	160	106.65.446
růžová barva stříbra	170 x 30	160	106.65.746
matná barva stříbra	170 x 30	160	106.65.646
starocín	170 x 30	160	106.65.146
matná černá	170 x 30	160	106.65.346

— H1725



— antracitová barva



— růžová barva stříbra



— matná barva stříbra



— starocín



— matná černá

Povrchová úprava	Výška v mm	Průměr v mm	Obj. číslo
antracitová barva	30	35	106.65.450
růžová barva stříbra	30	35	106.65.750
matná barva stříbra	30	35	106.65.650
starocín	30	35	106.65.150
matná černá	30	35	106.65.350



# — H1730



— kartáčovaný nikel



— leštěný chrom



— růžová zlatá barva



— matná barva champagne



— antracitová barva



— matná černá

Povrchová úprava	Rozměr v mm	Rozteč otvorů v mm	Obj. číslo
kartáčovaný nikel	180 x 35	160	106.65.066
leštěný chrom	180 x 35	160	106.65.266
růžová zlatá barva	180 x 35	160	106.65.866
matná barva champagne	180 x 35	160	106.65.566
antracitová barva	180 x 35	160	106.65.466
matná černá	180 x 35	160	106.65.366

— Úchytka zdůrazní skryté harmonie  
a kontrasty nábytku.

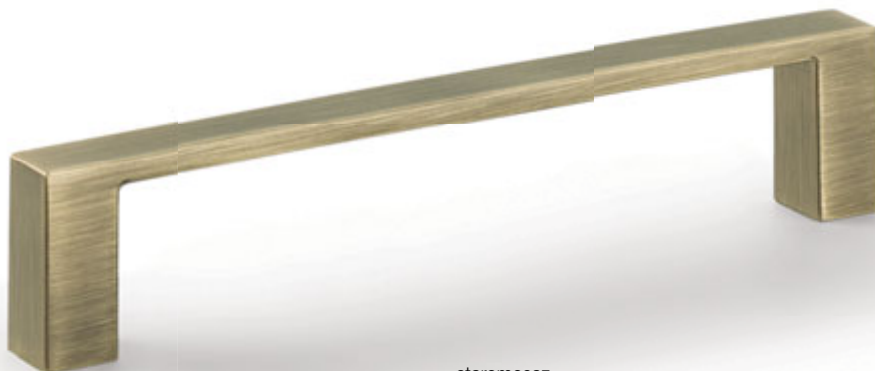
# — H1735



— leštěný chrom



— kartáčovaný nikel



— staromosaz



— patina, kartáčovaná černá

Povrchová úprava	Rozměr v mm	Rozteč otvorů v mm	Obj. číslo
leštěný chrom	139 x 28	128	106.62.225
	171 x 28	160	106.62.226
kartáčovaný nikel	139 x 28	128	106.62.625
	171 x 28	160	106.62.626
staromosaz	139 x 28	128	106.62.525
	171 x 28	160	106.62.526
patina, kartáčovaná černá	139 x 28	128	106.62.425
	171 x 28	160	106.62.426

# — H1740



— kartáčovaný nikel



— černý kartáčovaný nikel

Povrchová úprava	Rozměr v mm	Rozteč otvorů v mm	Obj. číslo
kartáčovaný nikel	240 x 35	160	106.62.636
černý kartáčovaný nikel	240 x 35	160	106.62.336



— leštěný chrom



— černý leštěný nikl

Povrchová úprava	Rozměr v mm	Rozteč otvorů v mm	Obj. číslo
leštěný chrom	218 x 23	160/192	106.62.286
černý leštěný nikl	218 x 23	160/192	106.62.386

— H1770



— matná černá



— matný nikel

<b>Povrchová úprava</b>	<b>Rozměr v mm</b>	<b>Rozteč otvorů v mm</b>	<b>Obj. číslo</b>
matná černá	172 x 35	128/160	106.62.195
matný nikel	172 x 35	128/160	106.62.695



# — H1510



— leštěný chrom



— kartáčovaný nikel

Povrchová úprava	Rozměr v mm	Rozteč otvorů v mm	Obj. číslo
leštěný chrom	212 x 30	160/192	106.61.214
	340 x 30	288/320	106.61.217
kartáčovaný nikel	212 x 30	160/192	106.61.014
	340 x 30	288/320	106.61.017



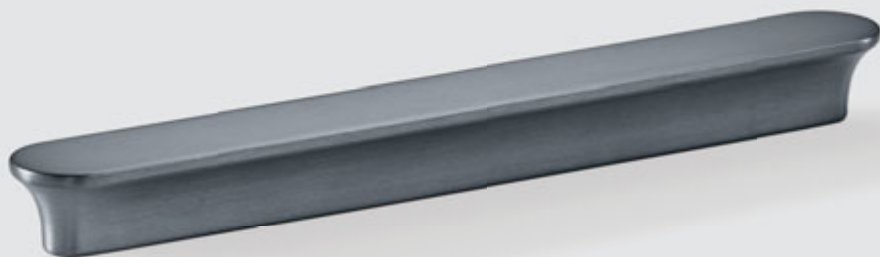
— černý leštěný nikel



— kartáčovaný nikel

Povrchová úprava	Rozměr v mm	Rozteč otvorů v mm	Obj. číslo
černý leštěný nikel	230 x 27	160/192	106.61.304
kartáčovaný nikel	230 x 27	160/192	106.61.004

# — H1520



— barva olova



— barva titanu



— matná bílá



— měď antik

Povrchová úprava	Rozměr v mm	Rozteč otvorů v mm	Obj. číslo
barva olova	218 x 21	160/192	106.61.464
barva titanu	218 x 21	160/192	106.61.964
matná bílá	218 x 21	160/192	106.61.764
měď antik	218 x 21	160/192	106.61.164

— leštěný chrom



— kartáčovaný nikel



— kartáčovaný nikel  
černý



— matný bronz



— starocín



— mēď antik

Povrchová úprava	Rozměr v mm	Rozteč otvorů v mm	Obj. číslo
leštěný chrom	172 x 33	160	106.61.254
	332 x 33	320	106.61.259
kartáčovaný nikel	172 x 33	160	106.61.054
	332 x 33	320	106.61.059
antibakteriální*	172 x 33	160	106.65.690*
černý kartáčovaný nikel	172 x 33	160	106.61.554
	332 x 33	320	106.61.559
matný bronz	172 x 33	160	106.61.154
	332 x 33	320	106.61.159
starocín	172 x 33	160	106.61.954
	332 x 33	320	106.61.959
mēď antik	172 x 33	160	106.61.454
	332 x 33	320	106.61.459

\* Další informace o nové antibakteriální povrchové úpravě najdete zde:  
[www.hafele.com/de/en/furniture-handles-antibacterial](http://www.hafele.com/de/en/furniture-handles-antibacterial)

— H1530



— olejovaný bronz



— starocín



— staromosaz

Povrchová úprava	Rozměr v mm	Rozteč otvorů v mm	Obj. číslo
olejovaný bronz	148 x 30	128	106.61.043
	180 x 30	160	106.61.044
starocín	148 x 30	128	106.61.943
	180 x 30	160	106.61.944
staromosaz	148 x 30	128	106.61.143
	180 x 30	160	106.61.144

# — H1555



— nerez

Povrchová úprava	Rozměr v mm	Rozteč otvorů v mm	Obj. číslo
nerez	312 x 34	192	106.60.005
	440 x 34	320	106.60.008
	568 x 34	448	106.60.009

— **B**ez kontrastů, bez tření, bez diskusí,  
bez překvapivých kombinací.



# — H1565



— leštěný chrom



— černý kartáčovaný nikel



— olejovaný bronz

Povrchová úprava	Rozměr v mm	Rozteč otvorů v mm	Obj. číslo
leštěný chrom	144 x 32	128	106.61.223
	176 x 32	160	106.61.224
černý kartáčovaný nikel	144 x 32	128	106.61.323
	176 x 32	160	106.61.324
olejovaný bronz	144 x 32	128	106.61.123
	176 x 32	160	106.61.124

— H1570



— starocin



— měď antik

Povrchová úprava	Rozměr v mm	Rozteč otvorů v mm	Obj. číslo
starocín	138 x 30	128	106.61.933
	170 x 30	160	106.61.934
měď antik	138 x 30	128	106.61.033
	170 x 30	160	106.61.034

— H1575



— Úchytka: zinková slitina / Vložka: kůže



— Úchytka: zinková slitina / Vložka: kůže

Povrchová úprava	Rozměr v mm	Rozteč otvorů v mm	Obj. číslo
Úchytka: bílý lak Vložka: barva kořáku	150 x 33	32	103.83.751
	64 x 28	32	103.83.761
Úchytka: barva titanu, lakovaná Vložka: černá / efekt krokodýlí kůže	150 x 33	32	103.83.051
	64 x 28	32	103.83.061

# — H1310



— matná černá



— matná bílá



— kartáčovaný nikel

Povrchová úprava	Rozměr v mm	Rozteč otvorů v mm	Obj. číslo
matná černá	170 x 28	160	110.34.306
	202 x 28	192	110.34.307
matná bílá	170 x 28	160	110.34.706
	202 x 28	192	110.34.707
kartáčovaný nikel	170 x 28	160	110.34.606
	202 x 28	192	110.34.607



— leštěný chrom



— kartáčovaný nikel

Povrchová úprava	Rozměr v mm	Rozteč otvorů v mm	Obj. číslo
leštěný chrom	196 x 30	160	110.34.216
	228 x 30	192	110.34.217
kartáčovaný nikel	196 x 30	160	110.34.616
	228 x 30	192	110.34.617



# — H1320



— barva titanu



— leštěný chrom



— kartáčovaný nikel

Povrchová úprava	Rozměr v mm	Rozteč otvorů v mm	Obj. číslo
barva titanu	40 x 24	32	110.34.071
	104 x 24	96	110.34.074
leštěný chrom	40 x 24	32	110.34.271
	104 x 24	96	110.34.274
kartáčovaný nikel	40 x 24	32	110.34.671
	104 x 24	96	110.34.674



— leštěný chrom



— kartáčovaný nikel



— matná černá

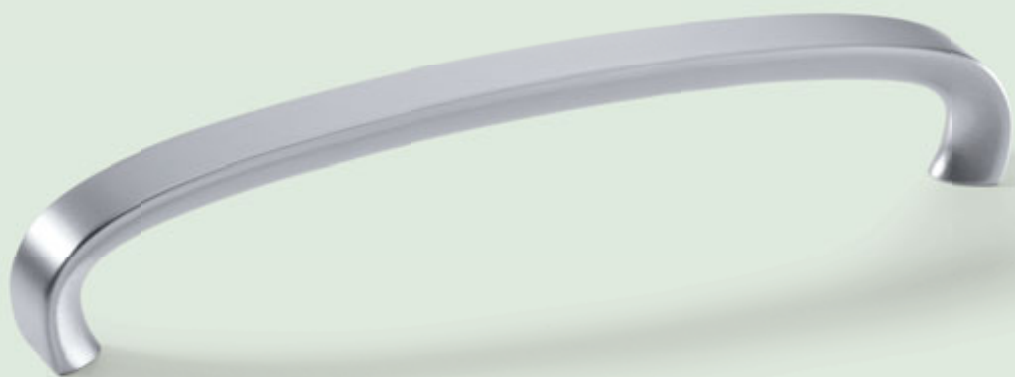
Povrchová úprava	Rozměr v mm	Rozteč otvorů v mm	Obj. číslo
leštěný chrom	180 x 28	160	110.34.286
	212 x 28	192	110.34.287
kartáčovaný nikel	180 x 28	160	110.34.686
	212 x 28	192	110.34.687
matná černá	180 x 28	160	110.34.386
	212 x 28	192	110.34.387

# — H1330



— leštěný chrom

Povrchová úprava	Rozměr v mm	Rozteč otvorů v mm	Obj. číslo
leštěný chrom	172 x 34	160	106.69.276
	204 x 34	192	106.69.277
kartáčovaný nikel	172 x 34	160	106.69.676
	204 x 34	192	106.69.677



— kartáčovaný nikel

# — H1340



— leštěný chrom



— kartáčovaný nikel



— matná bílá



— matná černá



— patina, barva železa

Povrchová úprava	Výška v mm	Průměr v mm	Obj. číslo
leštěný chrom	31	20	110.35.271
kartáčovaný nikel	31	20	110.35.671
matná bílá	31	20	110.35.771
matná černá	31	20	110.35.371
patina, barva železa	31	20	110.35.040

— **S**íla myšlenek je velká. Lepší nápad  
může nahradit týdny úsilí.

# — H1345



— leštěný chrom



— kartáčovaný nikel



— matná bílá



— matná černá

Povrchová úprava	Rozměr v mm	Rozeč otvorů v mm	Obj. číslo
leštěný chrom	215 x 30	160/192	110.34.227
kartáčovaný nikel	215 x 30	160/192	110.34.627
matná bílá	215 x 30	160/192	110.34.328
matná černá	215 x 30	160/192	110.34.327



— leštěný chrom



— kartáčovaný nikel

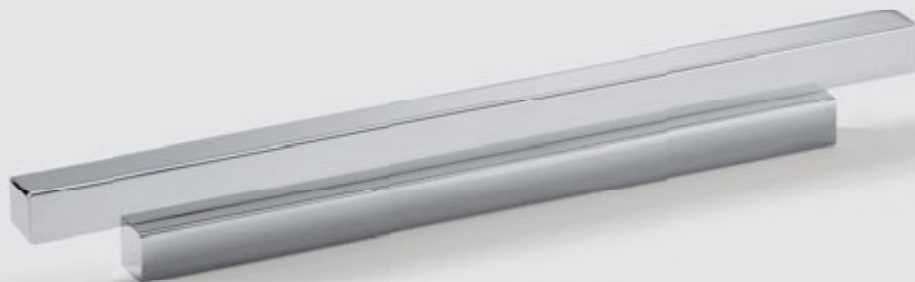


— matná černá

Povrchová úprava	Rozměr v mm	Rozteč otvorů v mm	Obj. číslo
leštěný chrom	180 x 26	128/160	110.34.236
	244 x 26	192/224	110.34.238
kartáčovaný nikel	180 x 26	128/160	110.34.636
	244 x 26	192/224	110.34.638
matná černá	180 x 26	128/160	110.34.336
	244 x 26	192/224	110.34.338



# — H1355



— leštěný chrom



— nerez

Povrchová úprava	Rozměr v mm	Rozteč otvorů v mm	Obj. číslo
leštěný chrom	80 x 24	32	110.35.281
	220 x 24	128/160	110.35.286
nerez	80 x 24	32	110.35.681
	220 x 24	128/160	110.35.686



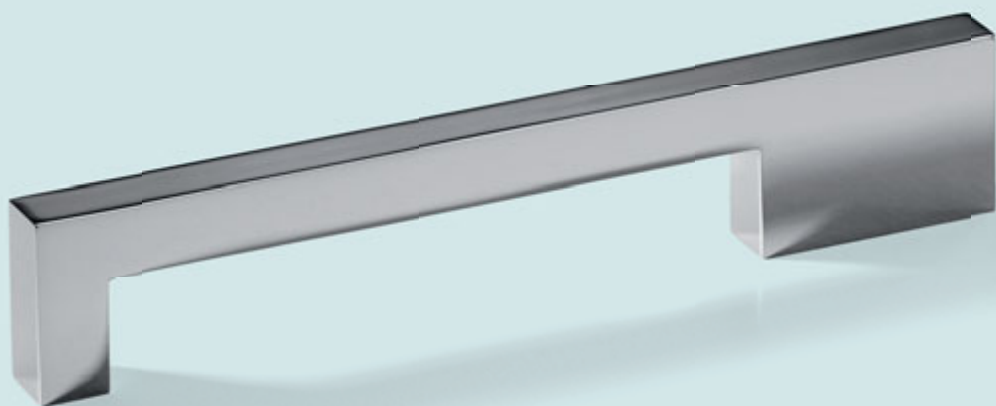
— černá, kartáčovaný nikel



— bílá, kartáčovaný nikel

Povrchová úprava	Rozměr v mm	Rozteč otvorů v mm	Obj. číslo
černá, kartáčovaný nikel	202 x 30	192	106.69.627
bílá, kartáčovaný nikel	202 x 30	192	106.69.617

— H1380



— leštěný chrom



— kartáčovaný nikel



— matná bílá



— matná černá



— patina, barva železa



— barva hliníku, matná bílá

Povrchová úprava	Rozměr v mm	Rozteč otvorů v mm	Obj. číslo
leštěný chrom	172 x 32	128/160	110.34.255
	204 x 32	160/192	110.34.257
kartáčovaný nikel	172 x 32	128/160	110.34.655
	204 x 32	160/192	110.34.657
matná bílá	172 x 32	128/160	110.34.356
	204 x 32	160/192	110.34.358
matná černá	172 x 32	128/160	110.34.355
	204 x 32	160/192	110.34.357
patina, barva železa	172 x 32	128/160	110.35.020
barva hliníku, matná bílá	172 x 32	128/160	110.35.620

# — H1385



— leštěný chrom



— kartáčovaný nikel

Povrchová úprava	Rozměr v mm	Rozteč otvorů v mm	Obj. číslo
leštěný chrom	146 x 28	128	110.34.265
	178 x 28	160	110.34.266
	210 x 28	192	110.34.267
kartáčovaný nikel	146 x 28	128	110.34.665
	178 x 28	160	110.34.666
	210 x 28	192	110.34.667



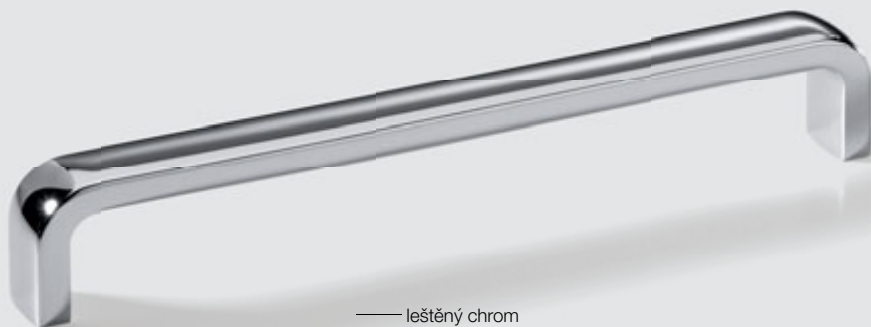
— leštěný chrom



— kartáčovaný nikel

Povrchová úprava	Rozměr v mm	Rozteč otvorů v mm	Obj. číslo
leštěný chrom	148 x 32	128	106.69.205
	212 x 32	192	106.69.207
kartáčovaný nikel	148 x 32	128	106.69.605
	212 x 32	192	106.69.607

# — H1395



— leštěný chrom



— kartáčovaný nikel

Povrchová úprava	Rozměr v mm	Rozteč otvorů v mm	Obj. číslo
leštěný chrom	201 x 32	192	106.69.237
kartáčovaný nikel	201 x 32	192	106.69.637

# HÄFELE

## **Hafele Czech & Slovakia s.r.o.**

Pekařská 628/14

155 00 Praha 5

tel.: + 420 241 095 000

e-mail: [info@hafele.cz](mailto:info@hafele.cz)

web: <http://www.hafele.cz>

## **Hafele Czech & Slovakia s.r.o.**

Biovetská 122/7

949 05 Nitra - Dolné Krškany

tel.: +421 37 6300 782

e-mail: [info@hafele.sk](mailto:info@hafele.sk)

web: <http://www.hafele.sk>