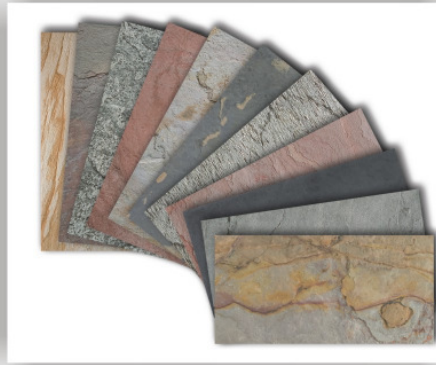


Euroveneer Stone



Inhaltsverzeichnis

Bezeichnung.....	Seite
Technisches Datenblatt EV-Stone / Schiefer.....	3
Technisches Datenblatt EV-Stone / Sahara	4
Technisches Datenblatt EV-Stone / Front.....	5
Technisches Datenblatt EV-Stone / Floor.....	6
Technisches Datenblatt EV-Stone / Panel.....	7
Autumn rustic (Buntschiefer)	8
Autumn (Buntschiefer)	9
Autumn white (Buntschiefer)	10
Black Line (Buntschiefer)	11
Black Slate (Buntschiefer)	12
Multi Color (Buntschiefer).....	13
Terra Red (Buntschiefer).....	14
Copper (Quartzitschiefer).....	15
Jeera Green (Quartzitschiefer).....	16
Ocean Green (Quartzitschiefer)	17
Silver Shine (Quartzitschiefer)	18
Sahara (Sandstein)	19



Technisches Datenblatt

Euroveneer Stone / Schiefer - Echtsteinfurnier zur Verarbeitung im Innenbereich

Anwendungsbereiche

- für Wand, Decke und Boden
- Objekt-, Messe- und Ladenbau
- für Möbelfronten, Türen
- Interieur-Auto, Waggon, Flugzeug
- variabel einsetzbar

Eigenschaften

- echtes Steinfurnier, jedes Blatt ein Unikat
- spaltraue Oberfläche
- schnelle, einfache Montage
- leicht und flexibel
- wasserundurchlässig

Technische Eigenschaften (Rohmaterial)

Vorderseite:	Naturstein - reliefartige Oberflächenstruktur
Rückseite:	Vlies
Temperaturgrenzen:	-50 / +70 °C
Formaldehyd:	Stone-Veneer ist formaldehydfrei
Wärmeausdehnung (90°C):	0,5 – 0,8 mm/m (≈0,08 %)
Einzelfallprüfung (je nach Trägerplatte)	

	<u>Buntschiefer</u>	<u>Quarzitschiefer</u>
Stärke (mm)	1,0 - 1,5	1,0 - 2,0
Gewicht kg/m ² :	1,2 - 1,8	1,2 - 2,4
Wasseraufnahme (%) nach ASTM C-121:	2,5	1,9
Durchschnittlicher Abrieb (mm) nach IS: 9162-1979:	0,7	0,9
Maximaler Abrieb (mm) nach IS: 9162-1979:	0,8	1,0

- Als Gegenzug kann je nach Anwendungszweck und vorhandenem Untergrund z. B. ein 160 gr. Papier (Gegenzugpapier) bzw. Folien oder auch HPL-Schichtstoffe oder ähnliche Materialien eingesetzt werden.
- Für bestimmte Anwendungen haben sich u. a. HPL, Spanplatten, PU-Schaumplatten, HDF und MDF als Trägerplatte bewährt.
- Grundsätzlich eignen sich alle handelsüblichen Holzleime (PVAC-Leime) und Klebstoffe für das Verpressen je nach Trägermaterial.
- Wir weisen ausdrücklich darauf hin, die Vorgaben der Klebstoffhersteller (Druck, Temperatur, Zeit etc.) zu beachten. Für die Herstellung von Verbundelementen wird ein symmetrischer Aufbau empfohlen.
- Beim Aufpressen der Stone Veneer auf das Trägermaterial ist eine passende Pressbeilage wie zB. das angebotene Presskissen oder eine Faserplatte zu verwenden.
- Bei der mechanischen Bearbeitung mit Werkzeugen (sägen, fräsen, bohren etc.) kann es zu Funkenflug kommen. Treffen Sie bitte entsprechende Sicherheitsmaßnahmen an ihren Arbeitsplätzen.

Lieferform (mm) (Zuschnitte und Sonderformate auf Anfrage)

Art.-Nr.	Steinsorte		1220 x 610	2400 x 900	2100 x 1050	2500 x 610
62070/0001	Autumn (Buntschiefer)		•		auf Anfrage	auf Anfrage
62071/0001	Autumn white (Buntschiefer)		•			
62072/0001	Autumn rustic (Buntschiefer)		•			
62073/0001	Black Slate (Buntschiefer)		•		auf Anfrage	
62074/0001	Multi Color (Buntschiefer)		•	auf Anfrage	auf Anfrage	auf Anfrage
62075/0001	Terra Red (Buntschiefer)		•			
62076/0001	Black Line (Buntschiefer)		•		auf Anfrage	
62080/0001	Copper (Quarzitschiefer)		•			
62081/0001	Jeera Green (Quarzitschiefer)		•			
62082/0001	Ocean Green (Quarzitschiefer)		•			
62083/0001	Silver Shine (Quarzitschiefer)		•			

Oberflächenschutz

Wir empfehlen grundsätzlich einen Oberflächenschutz, der je nach Anwendung und Einsatzzweck unterschiedlich sein kann. Einfache und umweltfreundliche Oberflächenbehandlung mit Euroveneer Stone Protection 1K (für Standard Beanspruchung) und 2K (für den Küchen- und Badbereich) super matt oder silk gloss sowie Euroveneer Stone Protection Le3 (Lotuseffekt). Damit das Euroveneer Stone einen optimalen Oberflächenschutz erhält, lassen Sie sich vorab von uns beraten. Wir haben zusammen mit unseren Partnern optimale Lösungen entwickelt.

Hinweis: Sämtliche Prüfzeugnisse, Prüfberichte und sonstige technischen Informationen erhalten Sie auf Anfrage.

Bei Fragen steht Ihnen Ihr Frischeis-Ansprechpartner jederzeit zur Verfügung!



Technisches Datenblatt

Stone-Veneer / Sahara - flexibles Sandsteinfurnier zur Verarbeitung im Innenbereich

Anwendungsbereiche

- für Wand, Decke und Boden
- Objekt-, Messe- und Ladenbau
- für Möbelfronten, Türen
- Interieur-Auto, Waggon, Flugzeug
- variabel einsetzbar
- auch für kleine Radien geeignet

Eigenschaften

- echtes Steinfurnier, jedes Blatt ein Unikat
- raue Oberflächenoptik
- schnelle, einfache Montage
- leicht und flexibel
- B1 – in Anlehnung an DIN 4102

Technische Eigenschaften (Rohmaterial)

Vorderseite:	Naturstein - reliefartige Oberflächenstruktur
Rückseite:	Gewebe
Frei von schädlichen Substanzen:	Stone-Veneer Sahara ist formaldehydfrei
Brandverhalten:	Einzelfallprüfung (je nach Trägerplatte)
Stärke (mm)	1,0 - 2,5
Gewicht kg/m ² :	ca. 2,5 (je nach Oberflächenstruktur)

- Als Gegenzug kann je nach Anwendungszweck und vorhandenem Untergrund z. B. ein 160 gr. Papier (Gegenzugpapier) bzw. Folien oder auch HPL-Schichtstoffe oder ähnliche Materialien eingesetzt werden.
- Für bestimmte Anwendungen haben sich u. a. HPL, Spanplatten, PU-Schaumplatten, HDF und MDF als Trägerplatte bewährt.
- Grundsätzlich eignen sich alle handelsüblichen Holzleime (PVAC-Leime) und Klebstoffe für das Verpressen je nach Trägermaterial.
- Wir weisen ausdrücklich darauf hin, die Vorgaben der Klebstoffhersteller (Druck, Temperatur, Zeit etc.) zu beachten. Für die Herstellung von Verbundelementen wird ein symmetrischer Aufbau empfohlen.
- Beim Aufpressen der Stone Veneer auf das Trägermaterial ist eine passende Pressbeilage wie zB. das angebotene Presskissen oder eine Faserplatte zu verwenden.
- Bei der mechanischen Bearbeitung mit Werkzeugen (sägen, fräsen, bohren etc.) kann es zu Funkenflug kommen. Treffen Sie bitte entsprechende Sicherheitsmaßnahmen an ihren Arbeitsplätzen.

Lieferform (mm) (Zuschnitte und Sonderformate auf Anfrage)

Artikel-Nr.	Steinsorte	1.220 x 610	2.650 x 1.250
62090/0001	Sahara (Sandsteinfurnier)	•	auf Anfrage

Oberflächenschutz

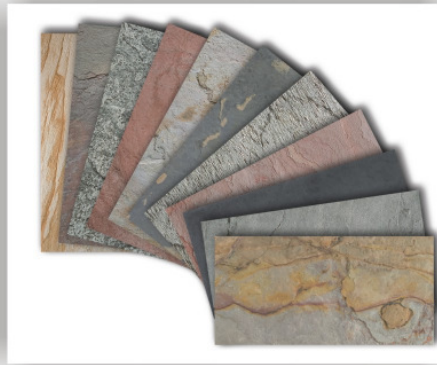
Standardmäßig ist die Vorderseite bereits imprägniert und lackiert. Damit Euroveneer Stone Sahara auch bei ausgefallenen Anwendungsbereichen einen optimalen Oberflächenschutz erhält, lassen Sie sich vorab von uns beraten. Wir haben zusammen mit unseren Partnern optimale Spezial-Lösungen entwickelt.

Verarbeitungshinweis

Bei engen Radien ist Euroveneer Stone Sahara während der Verarbeitung - im Radiusbereich mit einem Heißluftgebläse zu erwärmen.

Hinweis: Sämtliche Prüfzeugnisse, Prüfberichte und sonstige technischen Informationen erhalten Sie auf Anfrage.

Bei Fragen steht Ihnen Ihr Frischeis-Ansprechpartner jederzeit zur Verfügung!



Technisches Datenblatt

Stone-Veneer / Front - Echtsteinfurnier auf 18 mm MDF-Platte als Fertigelement für Türen bzw. Türfüllungen (Kanten gefüllt und lackiert).

Anwendungsbereiche

- Möbelfronten
- Abmessungen nach Wunsch
- Kanten gefüllt und lackiert
- auf Wunsch inkl. Beschlagsbohrungen

Eigenschaften

- echtes Steinfurnier, jedes Blatt ein Unikat
 - spaltrauhe Oberfläche
 - schnelle, einfache Montage
 - variabel einsetzbar

Technische Eigenschaften (Rohmaterial)

Vorderseite:	Naturstein – reliefartige Oberflächenstruktur
Rückseite(*):	standardmäßig deckend lackiert
Abrieb DIN 68861 Teil 2:	Beanspruchungsgruppe C / D
Ritzhärte:	> 8 N
Klimawechseltest	i. O.
Frei von schädlichen Substanzen:	Stone-Veneer-Front ist formaldehydfrei
B 2 – normal Entflammbar / Einzelfallprüfung	

(*) Auf Wunsch kann auch die Rückseite mit Steinfurnier belegt werden. Bohrungen und Fräsungen für Beschlagstechnik etc. kann auf Wunsch werksseitig ausgeführt werden.

Lieferform (mm)

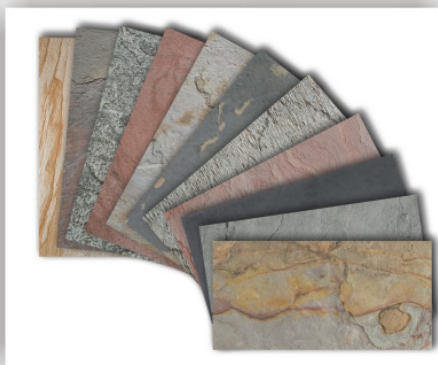
Sorten-Nr.	Steinsorte	Abmessungen nach Wunsch
600	Silver Shine (Quarzitschiefer)	•
400	Multi Color (Buntschiefer)	•
800	Black Slate (Buntschiefer)	•
900	Sahara (Sandstein)	•
880	Black Line (Buntschiefer)	•

Oberflächenschutz

Wir empfehlen grundsätzlich einen Oberflächenschutz, der je nach Anwendung und Einsatzzweck unterschiedlich sein kann. Damit das Stone-Veneer einen optimalen Oberflächenschutz erhält, lassen Sie sich vorab von uns beraten. Wir haben zusammen mit unseren Partnern optimale Lösungen entwickelt.

Hinweis : Sämtliche Prüfzeugnisse, Prüfberichte und sonstige technischen Informationen erhalten Sie auf Anfrage.

Bei Fragen steht Ihnen Ihr Frischeis-Ansprechpartner jederzeit zur Verfügung!



Technisches Datenblatt

Stone-Veneer / Floor - Echtsteinfurnier auf Trägerplatte als Bodenelement, zum temporären Einsatz in Trockenräumen

Anwendungsbereiche

- Boden
- Objekt-, Messe- und Ladenbau
- Trittschalldämmend
- leicht und flexibel

Eigenschaften

- echtes Steinfurnier, jedes Blatt ein Unikat
- spaltrauhe Oberfläche
- schnelle, einfache Montage
- variabel einsetzbar

Technische Eigenschaften (Rohmaterial)

Oberfläche:	Naturstein – reliefartige Oberflächenstruktur
Aufbau-Trägerplatte(¹):	2 mm B1-HDF
3 mm B1 polyurethanegeb. PUR-Schaumgranulat	
Stärke Gesamtaufbau:	6 – 8 mm (je nach Oberflächenstruktur)
Gewicht kg/m²:	2,8 – 3,5 (je nach Oberflächenstruktur)
Chem. Beständigkeit DIN 68861 Teil 1B	Beanspruchungsgruppe B
Abrieb DIN 68861 Teil 2(²):	Beanspruchungsgruppe C / D
Ritzhärte:	> 8 N
KWT:	i. O.
Frei von schädlichen Substanzen:	Stone-Veneer-Floor ist formaldehydfrei
Wärmeausdehnung (90°C):	0,5 – 0,8 mm/m (≈0,08 %)
Brandverhalten:	verwendete Materialien sind schwer entflammbar
Verwendete Lackbeschichtung:	1 K-Hydro-Acrylat-PUR-Lack
Umweltverträglichkeit:	i. O.
(Lackbeschichtung)	
Flammpunkt Lackbeschichtung:	> 100 °C

Schaumgranulat besteht zu 100 % aus recycelten Autoreifen.

Werte beziehen sich auf die Lackbeschichtung, geprüft auf neutralem Untergrund (Glas).
m Steinfurnier kann diese Prüfung aufgrund der spaltrauen Oberflächenstruktur nicht
geführt werden.

Lieferform (mm) (Zuschnitte und Sonderformate auf Anfrage)

Sorten-Nr.	Steinsorte		1200 x 600	600 x 600
100	Autumn	(Buntschiefer)	•	•
170	Autumn Rustic	(Buntschiefer)	•	•
140	Autumn white	(Buntschiefer)	•	•
400	Multi Color	(Buntschiefer)	•	•
700	Terra Red	(Buntschiefer)	•	•
800	Black Slate	(Buntschiefer)	•	•
880	Black Line	(Buntschiefer)	•	•
500	Ocean Green	(Quarzschiefer)	•	•
900	Sahara	(Sandstein)	•	•

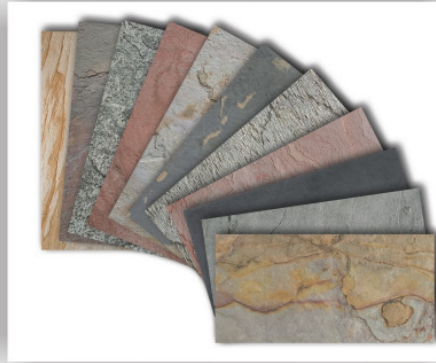
Oberflächenschutz

Die Oberfläche wird werkseitig mit unserem Protection-System (1-K-Hydro-Acrylat-Lacksystem) lackiert.

Stone-Veneer Floor sollte ausschließlich feucht -nicht nass- gewischt werden, da es ansonsten zum Quellen der HDF-Lage führen kann.
Eindringende Feuchtigkeit, etc. im Kantenbereich kann zu Deformationen der Bodenelemente führen. Zum fixieren des Stone-Veneer Floor
empfehlen wir ein doppelseitig-selbstklebendes Verlegegitter, welches rückstandslos ablösbar ist.

Hinweis: Sämtliche Prüfzeugnisse, Prüfberichte und sonstige technischen Informationen erhalten Sie auf Anfrage.

Bei Fragen steht Ihnen Ihr Frischeis-Ansprechpartner jederzeit zur Verfügung!



Technisches Datenblatt

Stone-Veneer / Panel - Echtsteinfurnier auf 12 mm MDF Trägerplatte mit Nut und Feder als Wandpaneel, Wand- oder Deckenverkleidung etc. zur Verarbeitung in Trockenräumen

Anwendungsbereiche

- für Wandapplikation
- Objekt-, Messe- und Ladenbau
- verdeckte Verschraubung der Federn

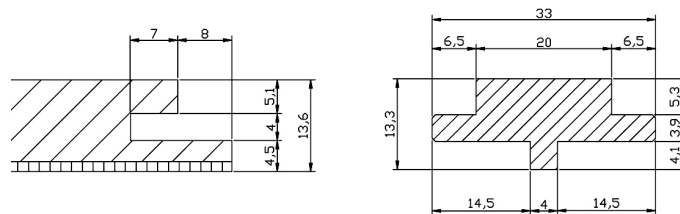
Eigenschaften

- echtes Steinfurnier, jedes Blatt ein Unikat
- spaltrauhe Oberfläche
- schnelle, einfache Montage

Technische Eigenschaften (Rohmaterial)

Vorderseite:	Naturstein - reliefartige Oberflächenstruktur
Rückseite:	MDF (mit Gegenzugpapier)
Temperaturgrenzen:	-50 / +95 °C
Frei von schädlichen Substanzen:	Stone-Veneer ist formaldehydfrei
Wärmeausdehnung (90°C):	0,5 – 0,8 mm/m (≈0,08 %)
Einzelfallprüfung	

Material: MDF
Farben: (A)nthrazit, (G)rau



Lieferfo	Sorten-Nr.	Steinsorte	1200 x 600	1200 x 300	600 x 300
	100	Autumn (Buntschiefer)	•	•	•
	140	Autumn white (Buntschiefer)	•	•	•
	170	Autumn rustic (Buntschiefer)	•	•	•
	200	Copper (Quarzitschiefer)	•	•	•
	300	Jerra Green (Quarzitschiefer)	•	•	•
	400	Multi Color (Buntschiefer)	•	•	•
	(*)	Multi Color FB (Buntschiefer)	•	•	•
	500	Ocean Green (Quarzitschiefer)	•	•	•
	600	Silver Shine (Quarzitschiefer)	•	•	•
	700	Terra Red (Buntschiefer)	•	•	•
	800	Black Slate (Buntschiefer)	•	•	•
	900	Sahara (Sandstein)	•	•	•
	880	Black Line (Buntschiefer)	•	•	•

(*) FB = Finish Black = Oberflächenveredelt mit Rohholzeffektlack

Lagerware

1 Verpackungseinheit inkl. Federn = 5 Panel-Elemente (Deckmaß 1200 x 300 mm, inkl. Federn)

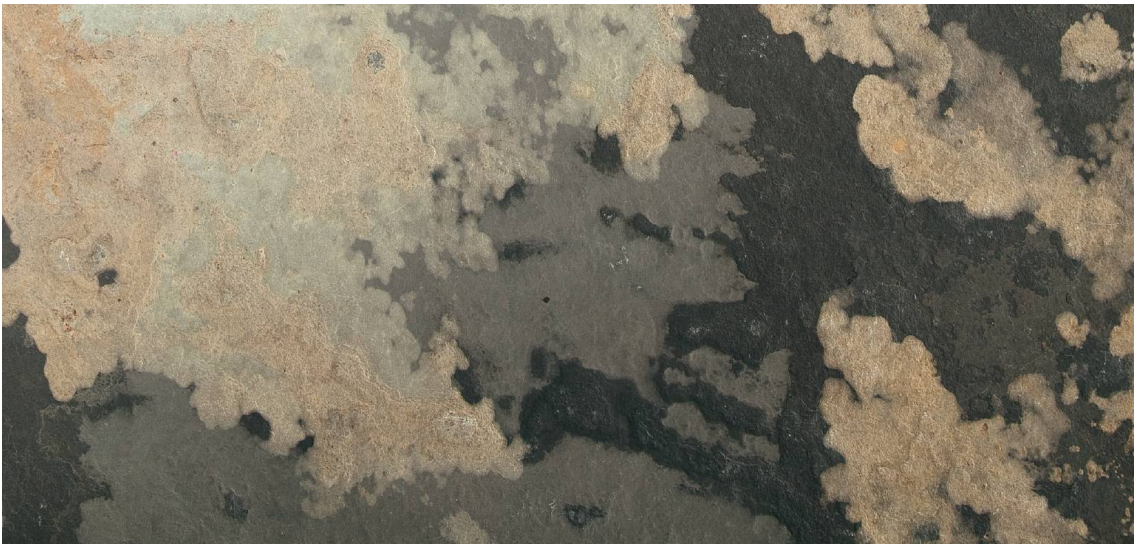
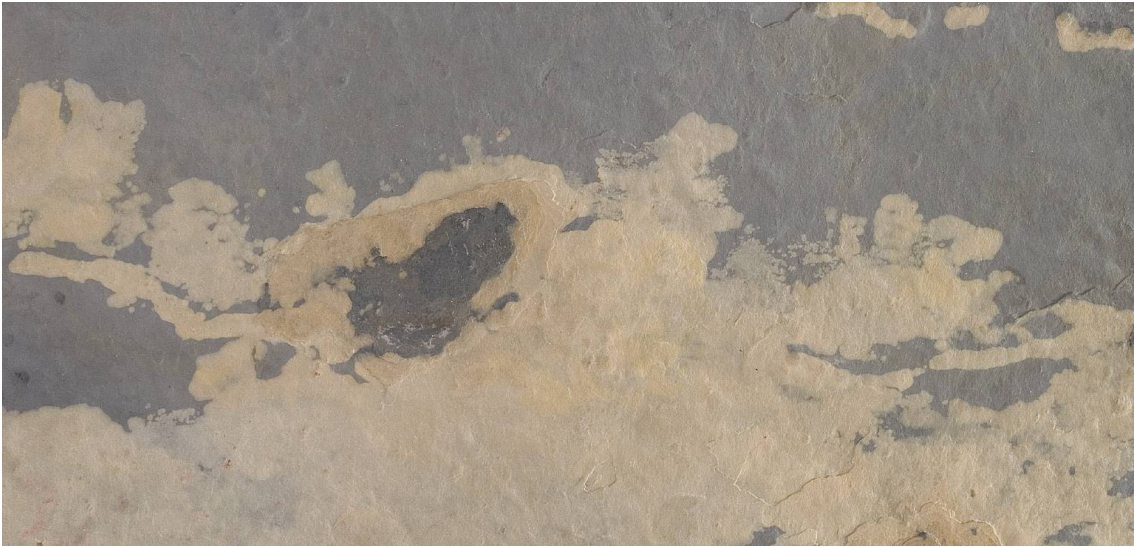
Oberflächenschutz

Die Oberfläche wird werksseitig mit unserem Protection (Silikonemulsion) imprägniert.

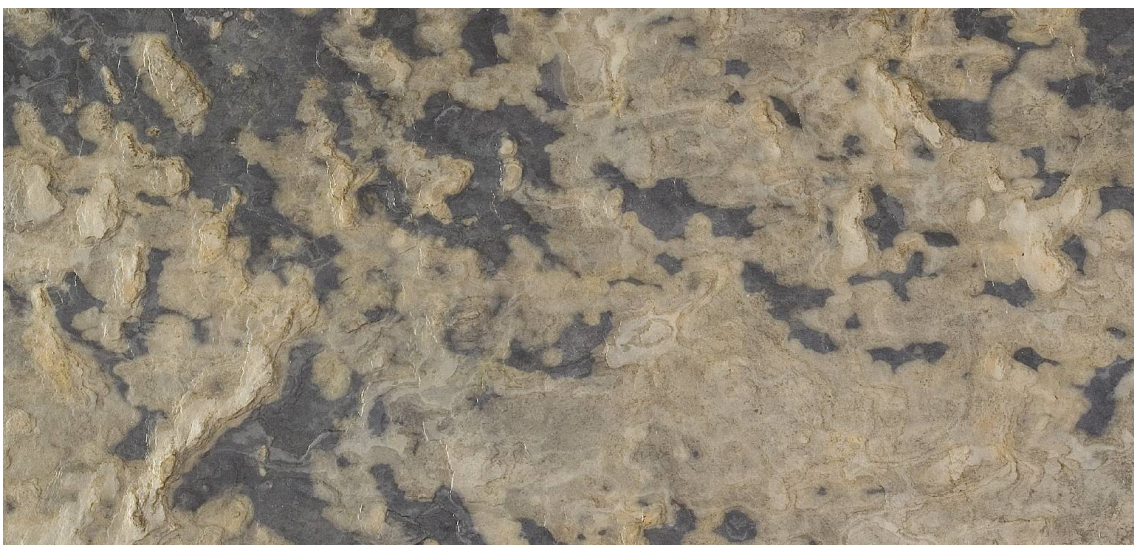
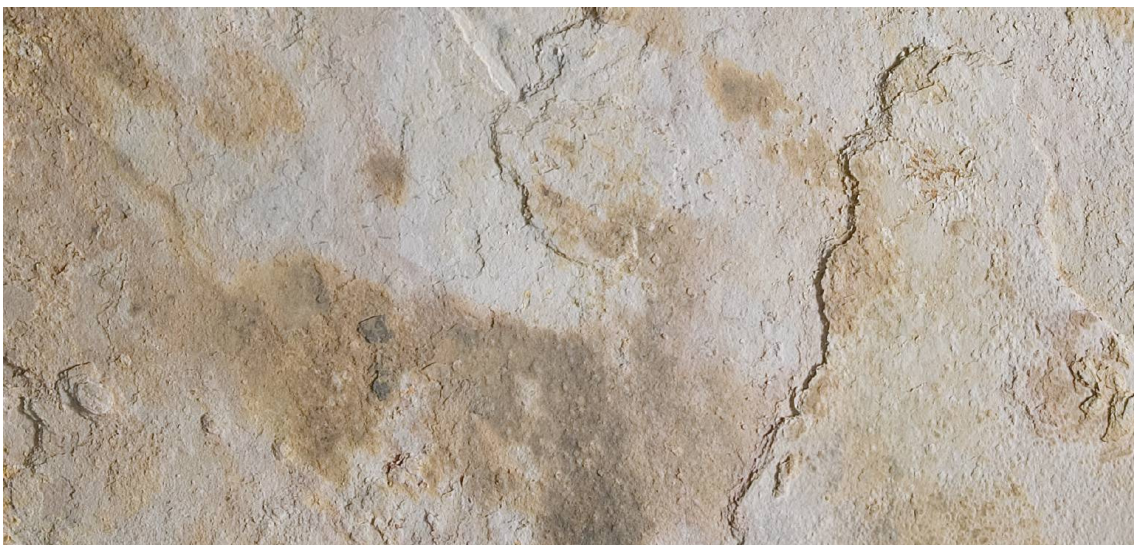
Hinweis: Sämtliche Prüfzeugnisse, Prüfberichte und sonstige technischen Informationen erhalten Sie auf Anfrage.

Bei Fragen steht Ihnen Ihr Frischeis-Ansprechpartner jederzeit zur Verfügung!

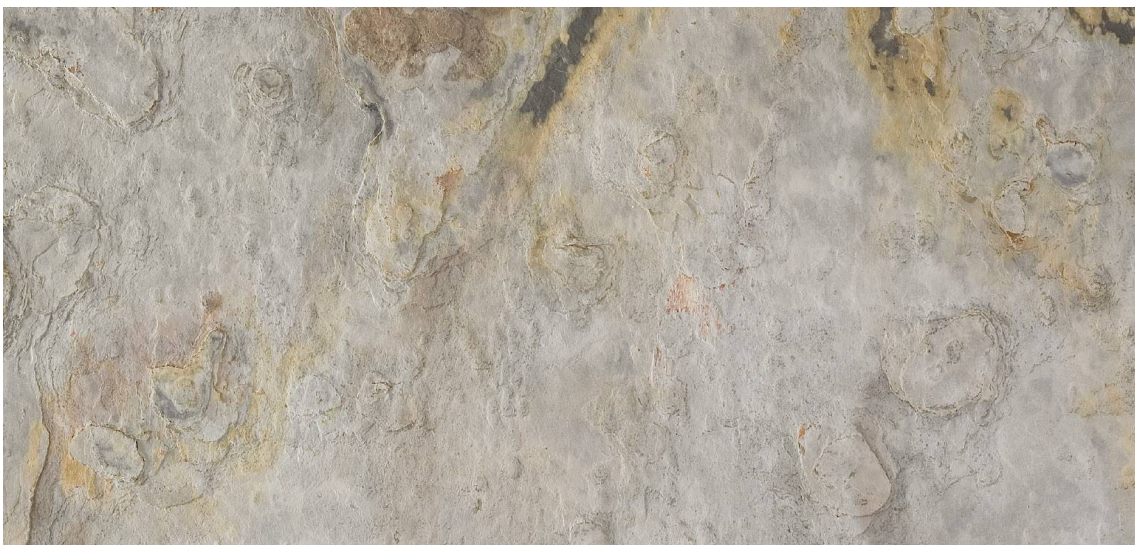
Steinart: Autumn rustic (Buntschiefer)
Dimension: 1.220 x 610mm
Stärke: ca. 1,5 mm



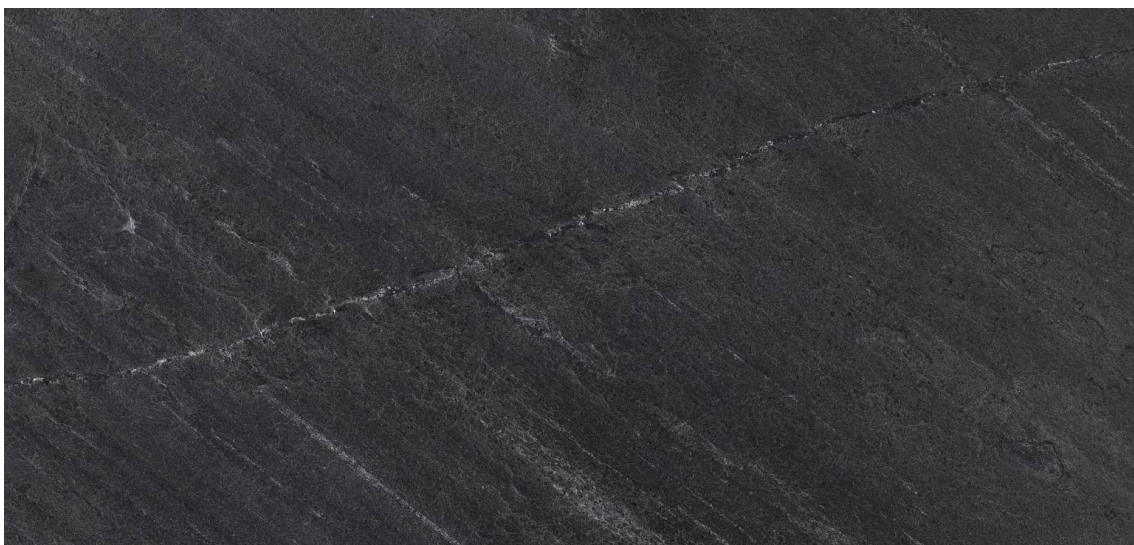
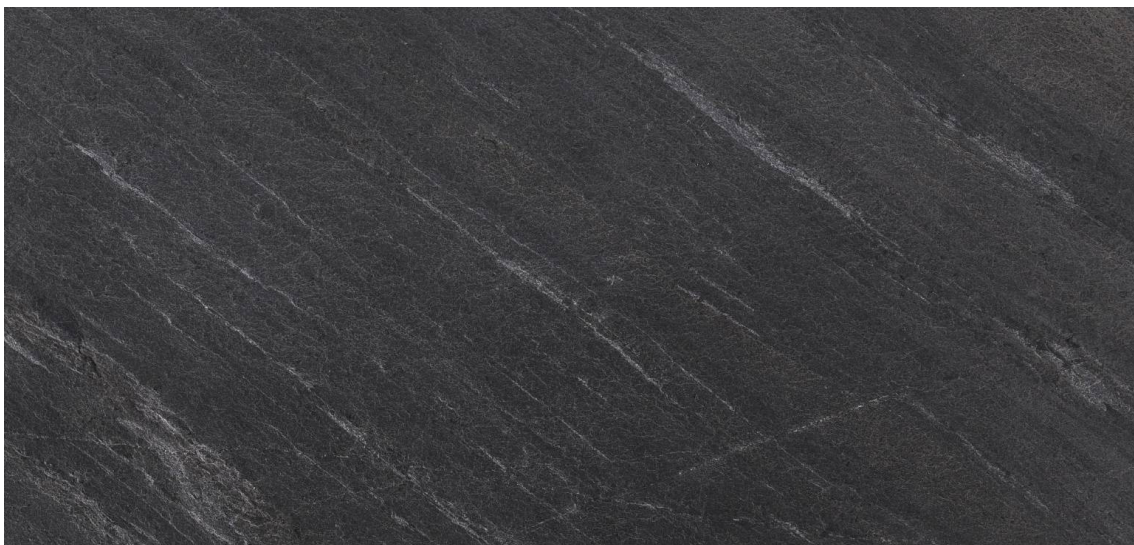
Steinart: Autumn (Buntschiefer)
Dimension: 1.220 x 610mm
Stärke: ca. 1,5 mm



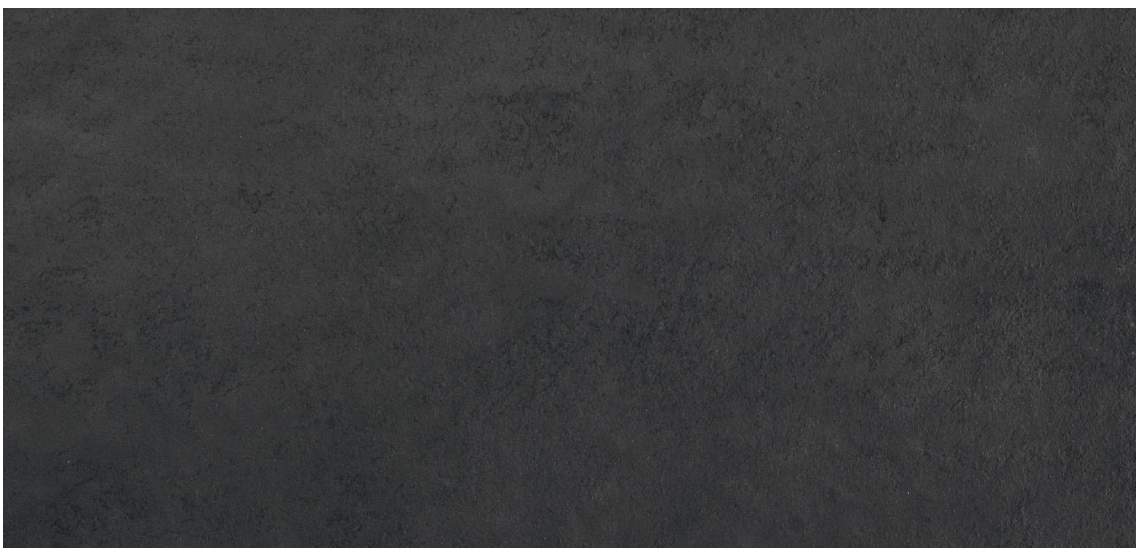
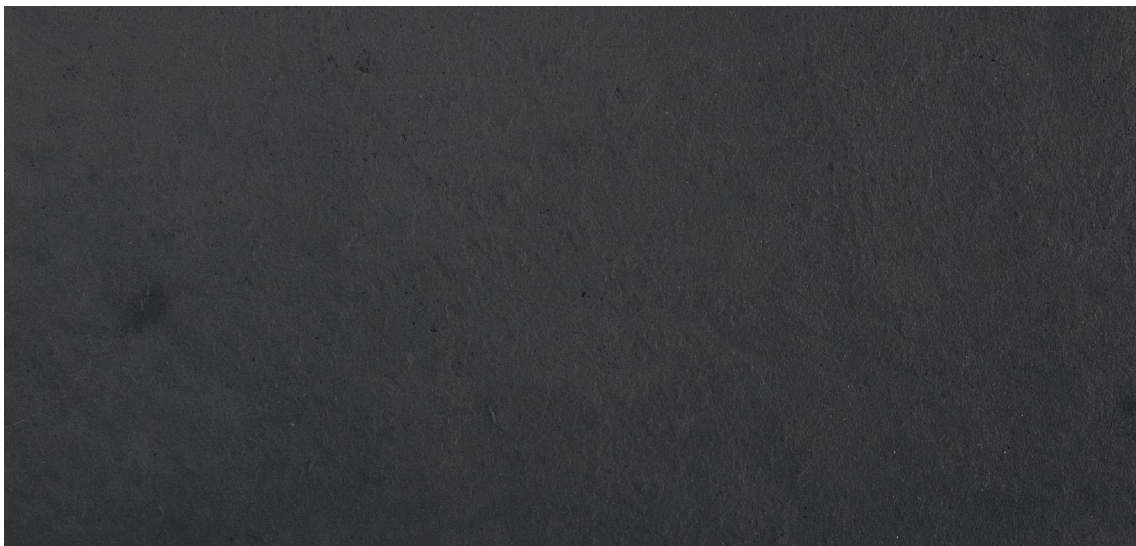
Steinart: Autumn white (Buntschiefer)
Dimension: 1.220 x 610mm
Stärke: ca. 1,5 mm



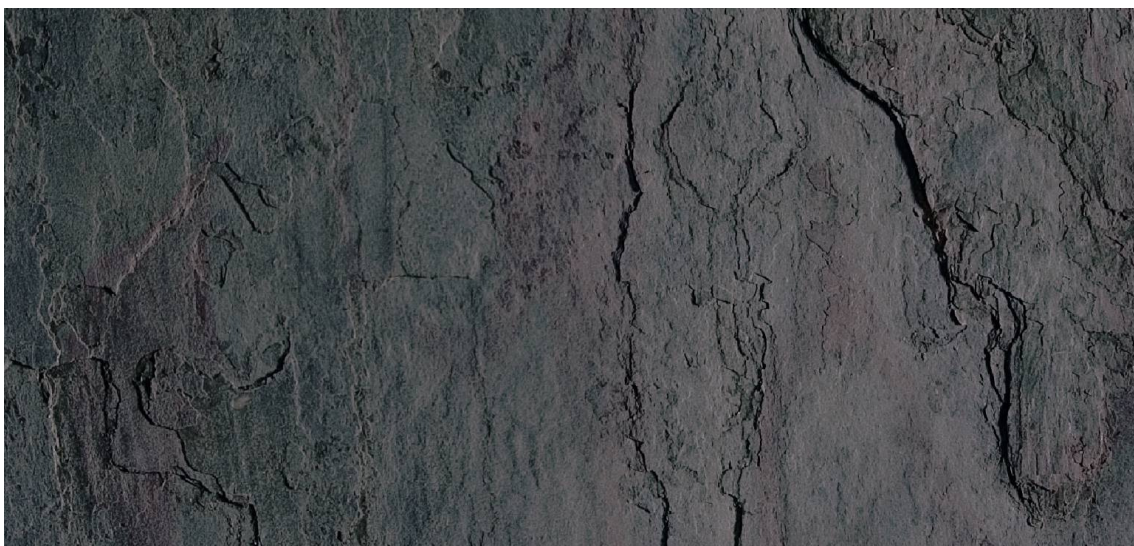
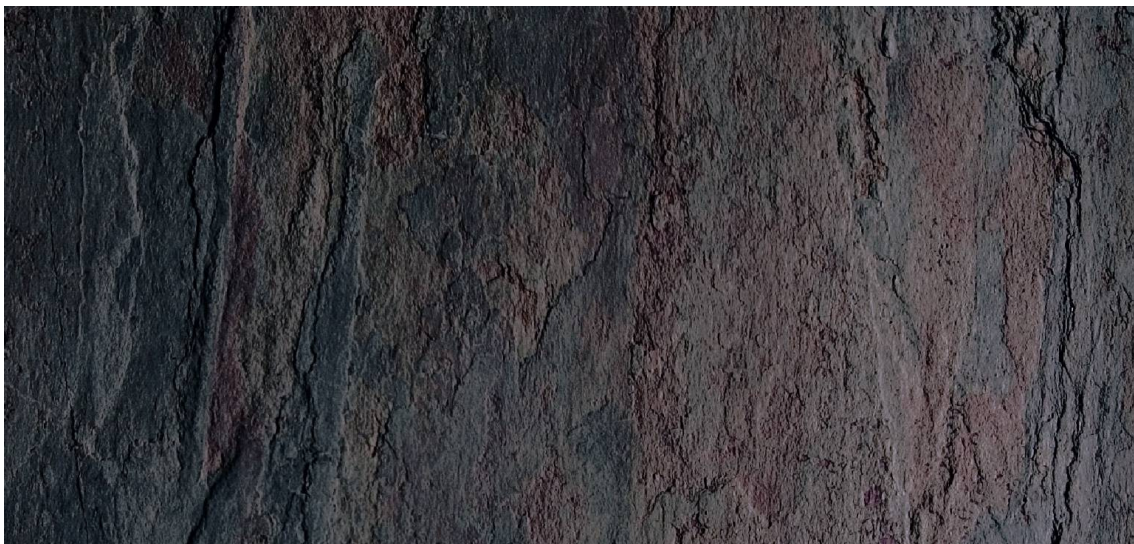
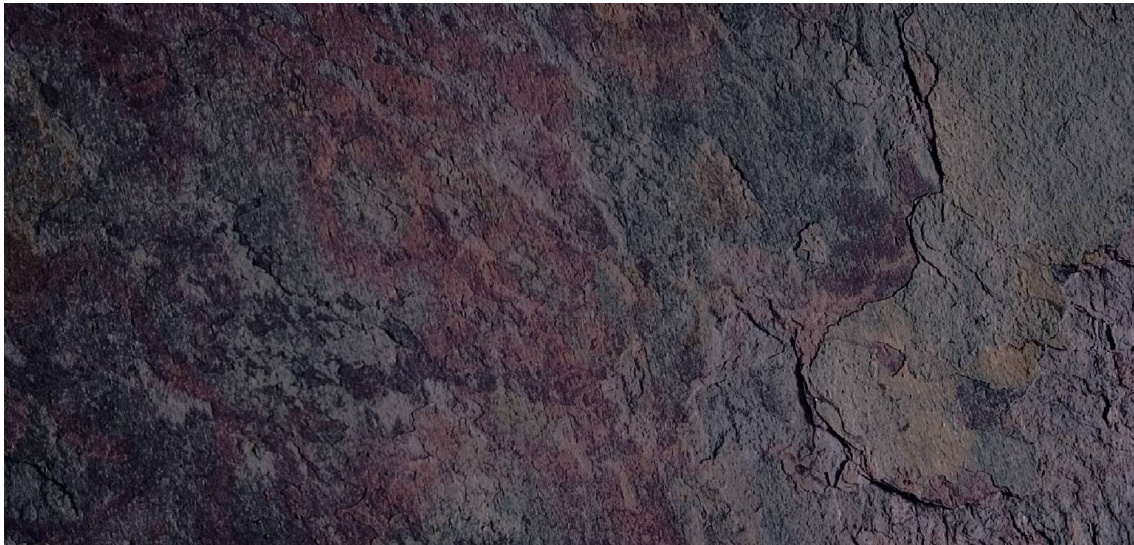
Steinart: Black Line (Buntschiefer)
Dimension: 1.220 x 610mm
Stärke: ca. 1,5 mm



Steinart: Black Slate (Buntschiefer)
Dimension: 1.220 x 610mm
Stärke: ca. 1,5 mm



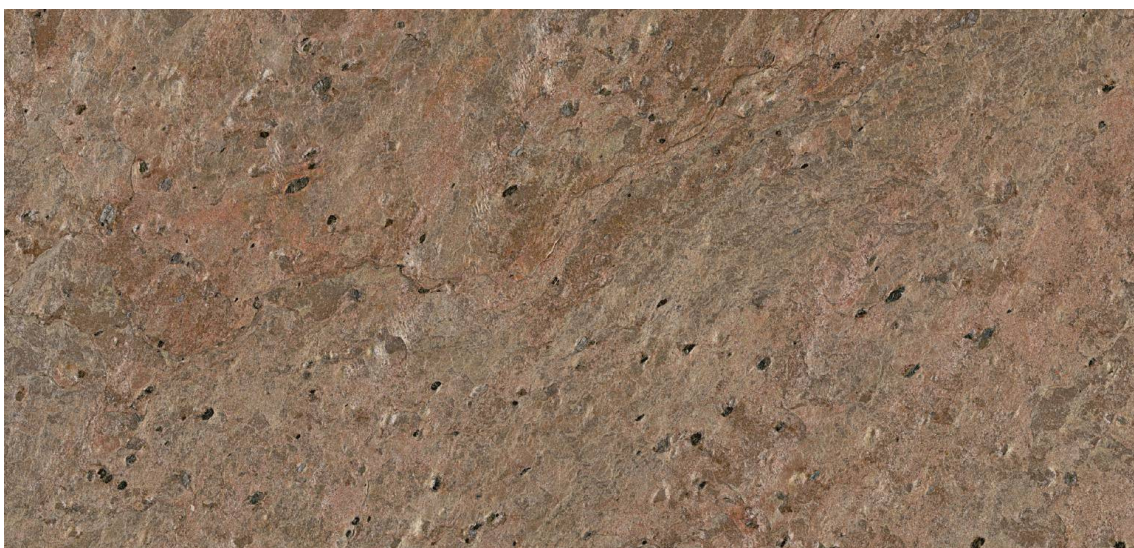
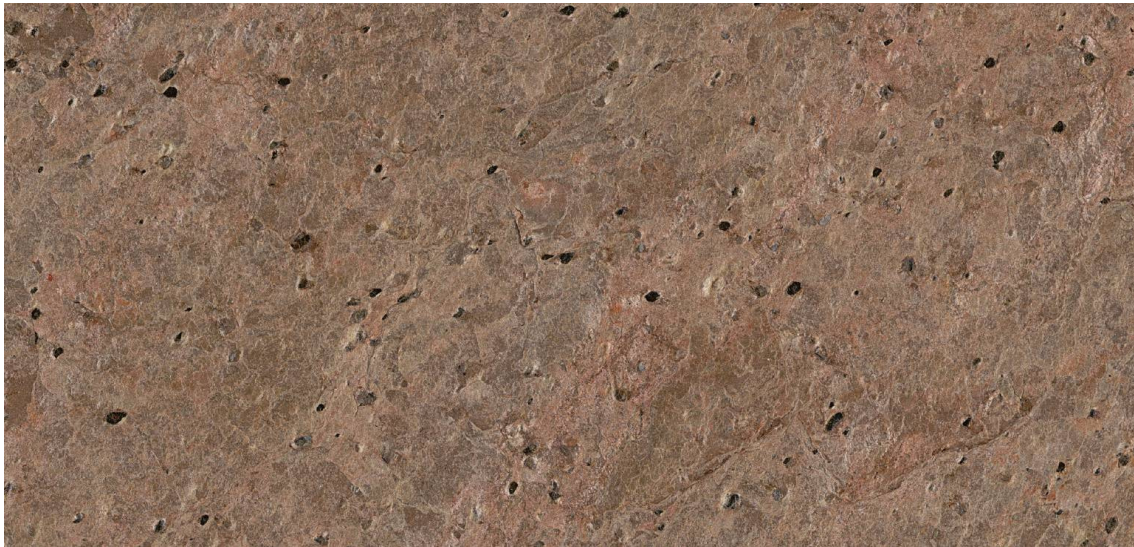
Steinart: Multi Color (Buntschiefer)
Dimension: 1.220 x 610mm
Stärke: ca. 1,5 mm



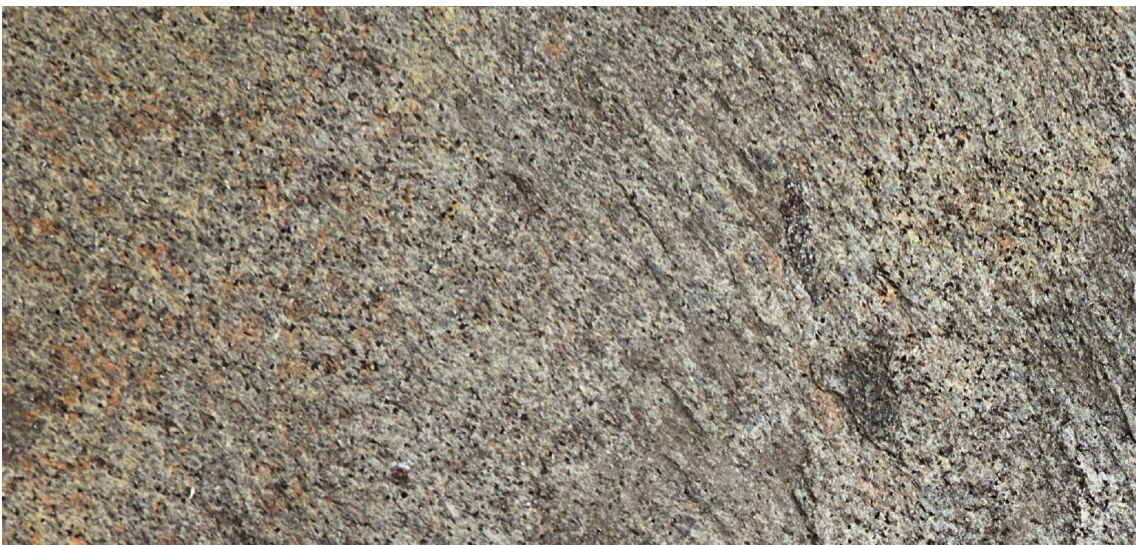
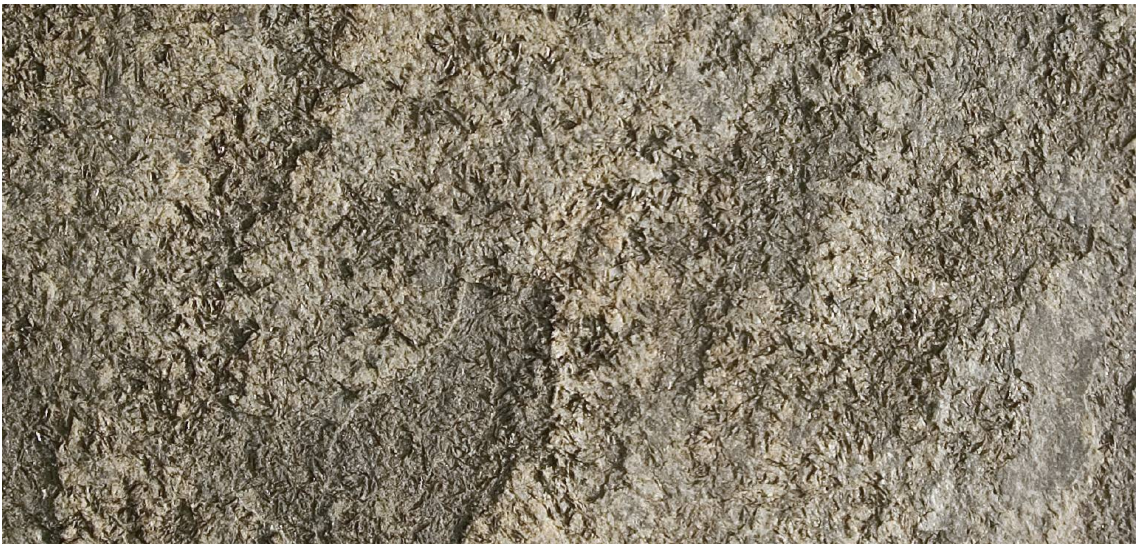
Steinart: Terra Red (Buntschiefer)
Dimension: 1.220 x 610mm
Stärke: ca. 1,5 mm



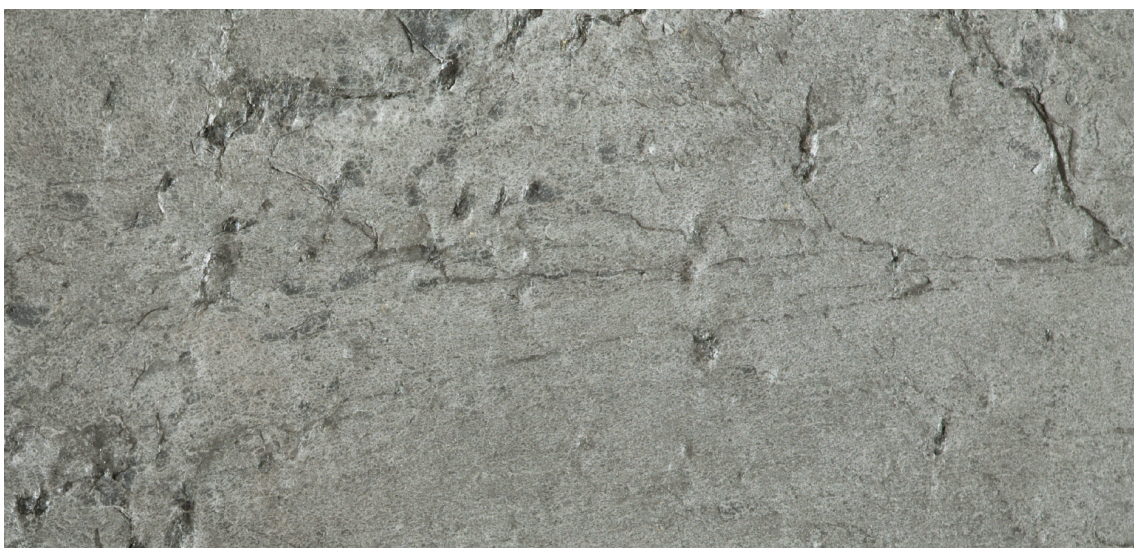
Steinart: Copper (Quartzitschiefer)
Dimension: 1.220 x 610mm Quarz
Stärke: ca. 1,5 mm



Steinart: Jeera Green (Quartzitschiefer)
Dimension: 1.220 x 610mm
Stärke: ca. 1,5 mm



Steinart: Ocean Green (Quartzitschiefer)
Dimension: 1.220 x 610mm
Stärke: ca. 1,5 mm



Steinart: Silver Shine (Quartzitschiefer)
Dimension: 1.220 x 610mm
Stärke: ca. 1,5 mm



Steinart: Sahara (Sandstein)
Dimension: 1.220 x 610mm
Stärke: ca. 2,0 mm

