

Kompaktní pracovní desky

doporučení pro uchycení



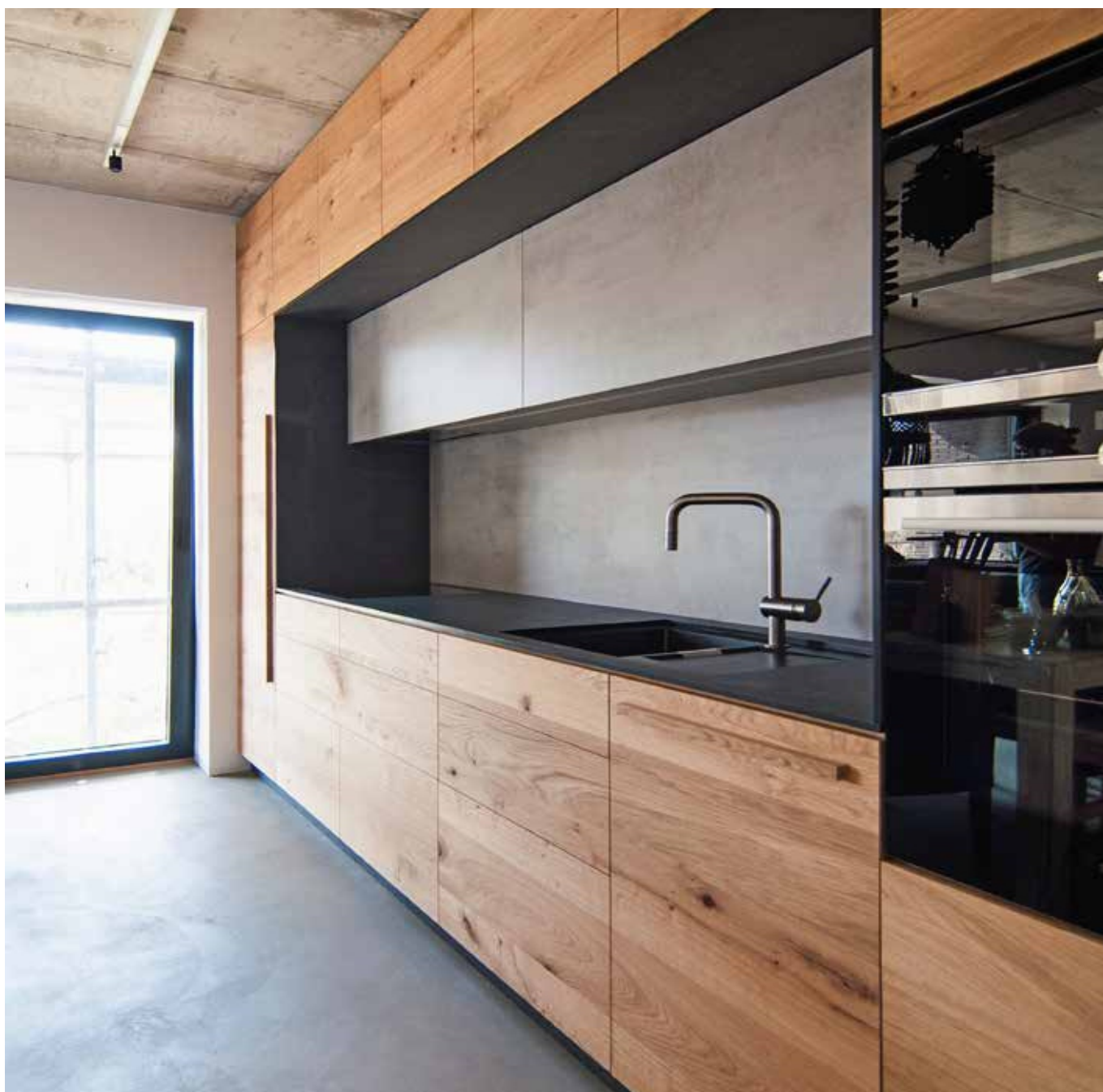
Značka SIKA znamená dlouhodobé a spolehlivé spojení mezi kompaktními pracovními deskami, lepidlem a korpusem

SIKAFLEX 552 - neviditelné kotvení kuchyňských desek ke korpusu pomocí lepícího tmelu

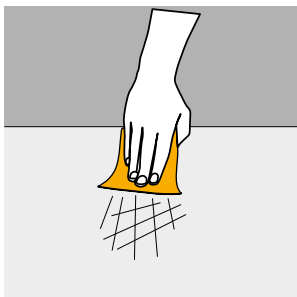
- > SIKA minerální drátěnka
- > SIKA Aktivátor – 205 čistí a aktivuje povrch. Tekutina obsahující rozpouštědla a látky podporující přilnavost
- > SIKA Fixing Tape - fixační páska. Jádrem z PE pěny s uzavřenými póry, s lepidlem citlivým na tlak pro předběžnou fixaci kompaktních pracovních desek
- > Sikaflex 552 – lepící tmel. Pružný, jednokomponentní, vzdušnou vlhkostí vytvrzující lepící tmel na bázi polyuretan-hybrid

Vlastnosti a výhody:

Sikaflex 552 je lepící tmel nové generace s redukovanou přípravou podkladu. Lepený spoj zůstává po vytvrzení lepícího tmelu trvale elastický - pružný, čímž se přizpůsobuje rozdílné roztažnosti jednotlivých lepených materiálů.



1 Příprava podkladu



Kvalitní a trvalý lepený spoj začíná u čistých a dobře připravených podkladů. Ujistěte se, že oblast, která má být lepena je bez prachu, mastnot a nečistot. Povrch kompaktní pracovní desky a korpusu v místě lepení zdrsňte v šíři cca 50 mm pomocí minerální drátěnky. Po zdrsnění odstraňte vzniklý prach vysátím nebo setřením suchým hadříkem.

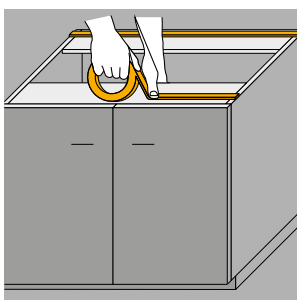


Následně proveďte nanesení přípravku Sika Aktivator 205 v místě lepeného spoje v šíři cca. 50 mm pomocí namočeného papírového ubrousku, hadříku, případně pomocí štětce. Aplikaci proveďte 3x vždy jedním směrem. Poté následuje technologická přestávka v délce minimálně 5 minut sloužící pro odvětrání povrchu. Po 5 minutách je povrch připraven k dalšímu postupu.

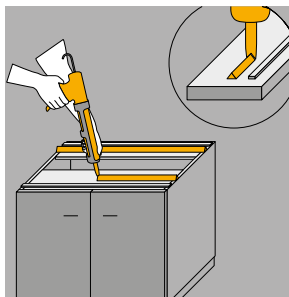
Před instalací kompaktní pracovní desky na korpus vyrovnejte případné výškové rozdíly. Z důvodu zajištění stálého odvětrání je nutno mít korpus (jeho horní část) pod pracovní deskou vždy částečně otevřený. Důležité je dostatečné vyztužení korpusu po celé délce pracovní desky. Volný prostor bez opory by neměl být větší než 25 cm.

V případě montáže na zeď (zádová deska) je nutné zajistit mezeru pro odvětrání (min. 2-3 mm) pomocí svislého roštu.

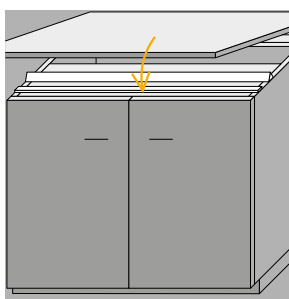
2 Lepení



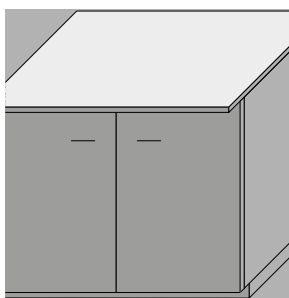
V místě budoucího lepeného spoje nejprve instalujte oboustranně lepicí montážní pásku Sika Fixing Tape, na které ponechejte krycí folii. Páska vymezuje minimální tloušťku lepeného spoje 3 mm. V této chvíli je možno přiložit kompaktní pracovní desku pro kontrolu rovinnosti a osazení případných dorazových podložek.



Po provedení případné kontroly naneste lepicí tmel Sikaflex 552 rovnoběžně s páskou ve vzdálenosti cca 10 mm od pásky tak, aby nedošlo po instalaci a přitlačení kompaktní pracovní desky k vniknutí tmele mezi pásku a desku. Tmel naneste vytlačovací pistolí na 300 ml kartuše pomocí speciálně upravené špičky s trojúhelníkovým výřezem 10 x 8 mm.



Po nanesení tmele odstraňte krycí folii z oboustranné pásky, desku opřete na jedné straně o dorazové podložky a přiklopte se na připravený podklad korpusu tak, aby došlo k úplnému kontaktu s montážní páskou. Lepicí tmel se přitom dotvaruje a smočí obě lepené plochy.



Po dobu vytvrzení tmele je kompaktní pracovní deska fixována v požadované poloze oboustranně lepicí montážní páskou. POZOR: po přitlačení na oboustrannou pásku již není možná žádná korekce kompaktní pracovní desky. Po uplynutí cca. 8-24 hodin dochází k vytvrzení lepicího tmele pomocí vlhkosti obsažené ve vzduchu. Lepený spoj po vytvrzení zůstává trvale elastický – pružný.

3 Čištění

POZOR: pokud dojde v průběhu prací k nechtěné kontaminaci desky lepicím tmelem, je nutné jej okamžitě odstranit vlhčeným čistícím ubrouskem nebo jiným adekvátním způsobem, který nezanechá stopy na viditelné ploše. Vytvrzený tmel je možné odstranit pouze mechanicky.

SIKA - systém lepení na kompaktní pracovní desky

Art. číslo	Označení	Balení
45517/0085	Sika minerální drátěnka 6 x 150 mm	1 bm
45517/0086	Sika Aktivator 205	250 ml
45517/0087	Sikaflex 552, bílý	300 ml
45517/0088	Sikaflex 552, černý	300 ml
45517/0058	Sika Fixing Tape - fixační páska 3 x 12 mm	33 bm

