



BOARDS

FLOORS

FLOORING TRENDS 2022

IDEAS



Nachhaltigkeit auf leisen Sohlen.

Sustainability on quiet soles.

Kaindl FLOORganic mit integrierter Trittschalldämmung verblüfft mit hoher Feuchteresistenz, niedrigen Gehschallwerten... und ist nachhaltig wie nie zuvor.

Die neue Fußbodenlinie begeistert mit innovativen Dekorkonzepten und modernem Look and Feel. Zurückhaltende Eleganz, ausdrucksstarkes Altholzflair, ungewöhnliche Farbspiele – diese attraktiven Designs bringen frischen Wind in die Kaindl Kollektion.

Kaindl FLOORganic with attached impact sound insulation combines high moisture resistance with impressive sound suppression... and is more sustainable than ever before.

This new flooring line impresses with its innovative decor concepts that have a modern look and feel. Restrained elegance, impressive reclaimed wood flair and an unusual play of colors – these attractive designs breathe new life into the Kaindl collection.



Quality Floors. Made in Salzburg.





Ecological footprint



Extra long guarantee



Best value



ECO friendly



PVC free



Easy installation



Waterproof



Recyclable



Antimicrobial



Silent



Immer einen Schritt voraus.

FLOORganic steht für Mehrwert ohne Kompromisse. Einmal mehr bietet Kaindl mit dieser neuen Fußbodenlinie ein innovatives Produkt, das sich ganz gezielt am Kundennutzen orientiert.

Always a step ahead.

FLOORganic stands for added value without compromise. Once again, with this new flooring line, Kaindl offers an innovative product that is very specifically focused on customer benefits.

Gesundheit, unser höchstes Gut.

In unserem Fokus steht die Entwicklung wohngesunder Produkte. Dafür verwenden wir ökologisch einwandfreie Materialien. Wir produzieren nachhaltig und reduzieren alle umweltrelevanten Emissionen.

Health, our greatest asset.

Our focus is on developing products for healthy living. To achieve this, we use eco-conscious sourced materials. We produce sustainably and reduce all environmentally relevant emissions.

Der Natur verpflichtet.

Wir verarbeiten vorwiegend heimisches Holz aus Durchforstung und Schadholz in emissionsarmen Produktionsprozessen unter Einsatz erneuerbarer Energiequellen. Kaindl Produkte können am Ende ihres Lebenszyklus recycelt werden.

Nature obliges.

We mainly convert domestic wood from the thinning of the forest and storm-damaged timber using low-emission production processes and renewable energy. Kaindl products can also be recycled at the end of their life cycle.



-32%

Gehschall-Reduktion¹
Reduction in walking sound¹

**FLOORganic bietet mit der
ECO Unterlagsmatte viele Vorteile:**

- Integrierte, hoch effiziente Schalldämmung
- Recyclbare Holzfasern
- Hohe Feuchteresistenz

**FLOORganic with ECO Underlay
offers many advantages:**

- Attached, highly efficient sound insulation
- Recyclable wood fibres
- High moisture resistance

Abriebfestes Overlay mit authentischer Oberfläche (antimicrobial)²
Wear resistant overlay with authentic surface (antimicrobial)²

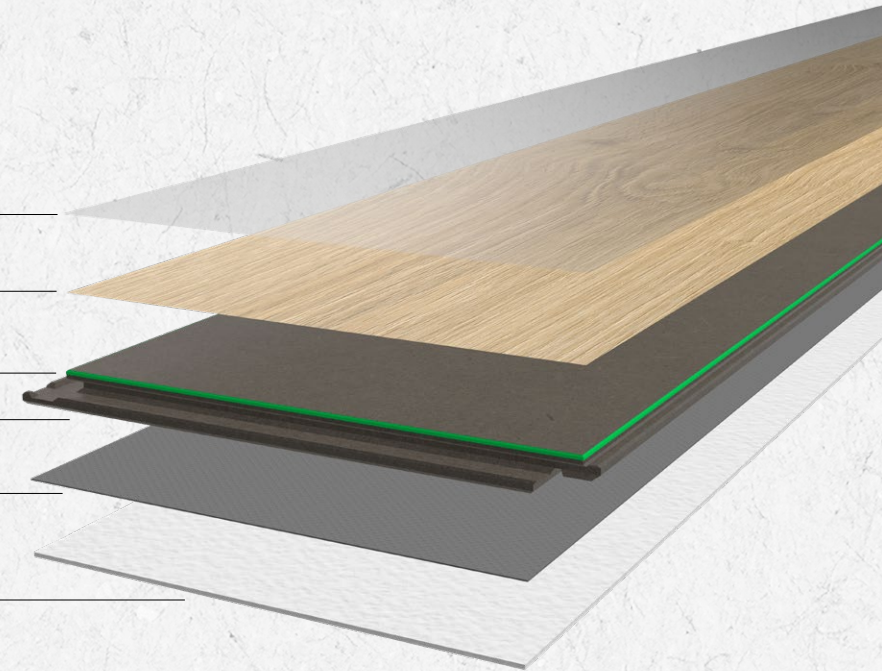
Dekor
Decor

Antimicrobial² versiegelte Fase
Antimicrobial² sealed bevel

Organische AQUApro-Trägerplatte mit selbstschließendem, dichtem Nut-Feder-Profil
Eco-friendly AQUApro core board with self-locking tight tongue & groove

Gegenzug
Balancer

ECO Unterlagsmatte (Trittschall + Dampfbremse)
ECO Underlay (Sound insulation + moisture barrier)



¹ Gemäß IHD-Werksnorm W 431 | According to IHD's works standard W 431

² Gemäß US EPA Grundlagen und ASTM G21 | According to US EPA regulation and ASTM G21

PERFORMANCE

We innovate...



Leise

Trittschall ECO Unterlagsmatte:

- Hervorragende Schalldämmung
- 32% Gehrschall-Reduktion¹



Wasserfest

- Organische, wasserfeste AQUApro-Trägerplatte
- Schutz gegen alltägliche Feuchtigkeitseinwirkung
- Selbstschließendes, dichtes Nut-Feder-Profil
- Versiegelte Fuge
- Feuchteresistenter Trittschall ECO Unterlagsmatte



Einfache Verlegung

- Einfache, komfortable und schnelle Verlegung
- Nur ein Arbeitsgang dank integriertem Trittschall
- Geringe Aufbauhöhe, bestens geeignet für Renovierungen
- Keine Kunststoff-Dampfbremse erforderlich
- Verlegefläche in einem Stück bis zu 15x15 m



Best Value

- Ausgezeichnetes Preis-Leistungs-Verhältnis
- Stoß- und kratzfest
- Besonders strapazierfähig und langlebig
- Lichtecht, unempfindlich und pflegeleicht

Silent

ECO Underlay impact sound insulation:

- *Excellent sound insulation*
- *32% reduction in walking sound¹*

Waterproof

- *Eco-friendly, waterproof AQUApro substrate*
- *Protects against every-day spills*
- *Self-closing, tight tongue-and-groove profile*
- *Sealed bevel*
- *Moisture resistant, sound absorbing ECO Underlayment*

Easy installation

- *Easy, convenient and fast installation*
- *1step process thanks to attached impact sound insulation*
- *Low profile height, ideal for renovations*
- *No plastic moisture barrier required*
- *Continuous laying area up to 15x15 m*

Best Value

- *Excellent value*
- *Impact and scratch-resistant*
- *Particularly hardwearing and durable*
- *Lightfast, fade resistant and easy-care*

¹ Gemäß IHD-Werksnorm W 431 | According to IHD's works standard W 431



K2418 EG Eiche | Oak **BRERA TERRA**



▶ -32%

Gehschall-Reduktion*
Reduction in walking sound¹



Still, leise, pssst: für die Momente im Leben, in denen es auf Ruhe und Erholung ankommt.

Silent, quiet, shhhh: for the moments in life when rest and recuperation matter.

¹ Gemäß IHD-Werksnorm W 431
According to IHD's works standard W 431



Für alles gerüstet: Ob Mensch, ob Tier – Wohnen darf Spaß machen!

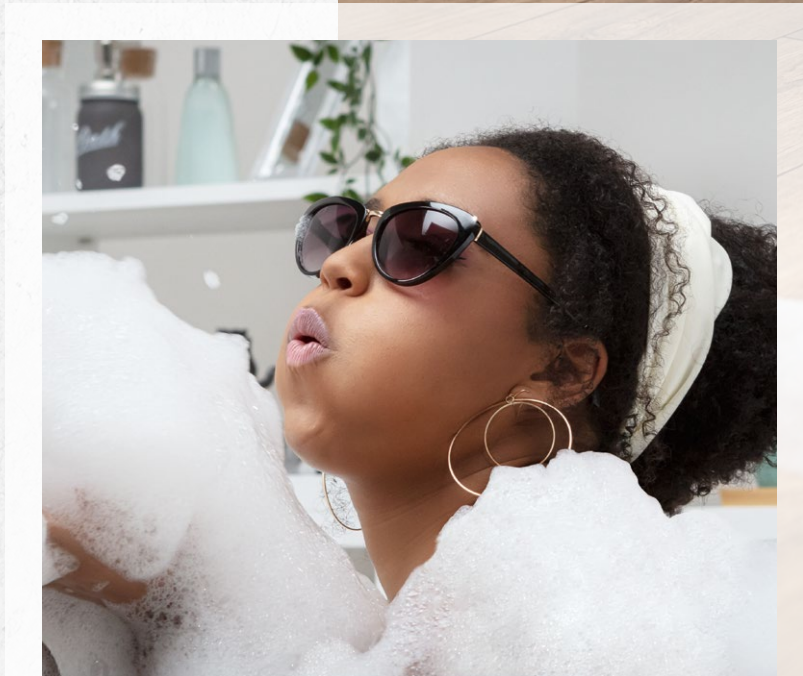
Equipped for everything. Whether human or animal – living can be fun!





Unbeschwerte Badefreuden:
Es darf nach Herzenslust ge-
planscht und gesungen werden!

*Worry-free bath fun: Splash
and sing to your heart's content!*



HEALTH

We protect...



Antimicrobial²

Kein Nährboden für Mikroorganismen wie:

- Bakterien
- Schimmel

Antimicrobial²

No breeding ground for microorganisms such as:

- Bacteria
- Fungi



Hypoallergen

- Minimiert allergische Reaktionen
- Geschlossene Oberfläche - keine Staubbildung
- Desinfizierbar

Hypoallergenic

- Minimizes allergic reactions
- Closed surface – no dust formation
- Disinfectable



Wohngesund

- Schadstofffrei
- Weichmacherfrei
- Höchste Raumluftgüte

Healthy living

- Pollutant-free
- Plasticiser-free
- Highest room air quality



PVC-frei

- Organische Holzträgerplatte
- Trittschalldämmung aus Holzfasern
- Keine Dampfbremse erforderlich
- Ökologische Kartonverpackung

PVC-free

- Eco-friendly wood substrate
- Impact sound insulation made from wood fibers
- No moisture barrier necessary
- Eco-friendly cardboard packaging

² Gemäß US EPA Grundlagen und ASTM G21 | According to US EPA regulation and ASTM G21



K2415 EG Eiche | Oak **ZERMATT LISKAMM**



Hygiene für Groß und Klein:
Geborgenheit erleben in
einem sauberen Zuhause.

*Hygiene for big and small:
Experience warmth and
security in a clean home.*





Hohe Raumluftqualität für natürliche Wohngesundheit: Hier bin ich Mensch, hier darf ich sein...

High indoor air quality for safe, naturally healthy living: Here I am human, here I may be...

ENVIRONMENT *We care...*



Rohstoff Holz

- Holz aus nachhaltiger, regionaler Holzwirtschaft
- In Österreich wachsen pro Jahr 4 Mio. m³ mehr Holz nach als geerntet werden
- Verwendung von Schadholz, Holz aus Durchforstung und Abfällen aus der Sägeindustrie
- Unterliegt den strengen Kriterien des PEFC



Kreislaufwirtschaft

- Verantwortungsvoller Umgang mit Ressourcen
- Holzabfälle aus der Produktion werden dem Produktionsprozess zugeführt



Recycling

- FLOORganic kann am Ende seines Lebenszyklus recycelt werden
- 100% Nutzung von Rohstoff Holz – kein Abfall



Ökologischer Fußabdruck

- FLOORganic ist CO₂-neutral
- Unschlagbare Ökobilanz durch hohen Holzanteil
- Holz ist ein hervorragender CO₂-Speicher
- Eine Palette Kaindl Fußboden bindet ca. 700 m³ CO₂
- Aktiver Beitrag zum Klimaschutz

Raw material wood

- *Wood from regional, sustainably managed timber industry*
- *In Austria, 4 million m³ more wood grows each year than is harvested*
- *Use of damaged wood, wood from forest thinning and waste of sawmills*
- *Is subject to the strict criteria of the PEFC*

Circular economy

- *Responsible handling of resources*
- *Wood waste from production is fed back into the production process*

Recycling

- *FLOORganic can be recycled at the end of its life*
- *100% use of wood raw material – no waste*

Ecological footprint

- *FLOORganic is CO₂-neutral*
- *Unbeatable life-cycle assessment due to high wood content*
- *Wood is an excellent storer of CO₂*
- *One pallet of Kaindl flooring binds approx. 700 m³ CO₂*
- *Actively contributes to climate protection*





FLOORganic

by KAINDL



K2407 EG Hickory | *Hickory SCUOL GUARDA*



67470

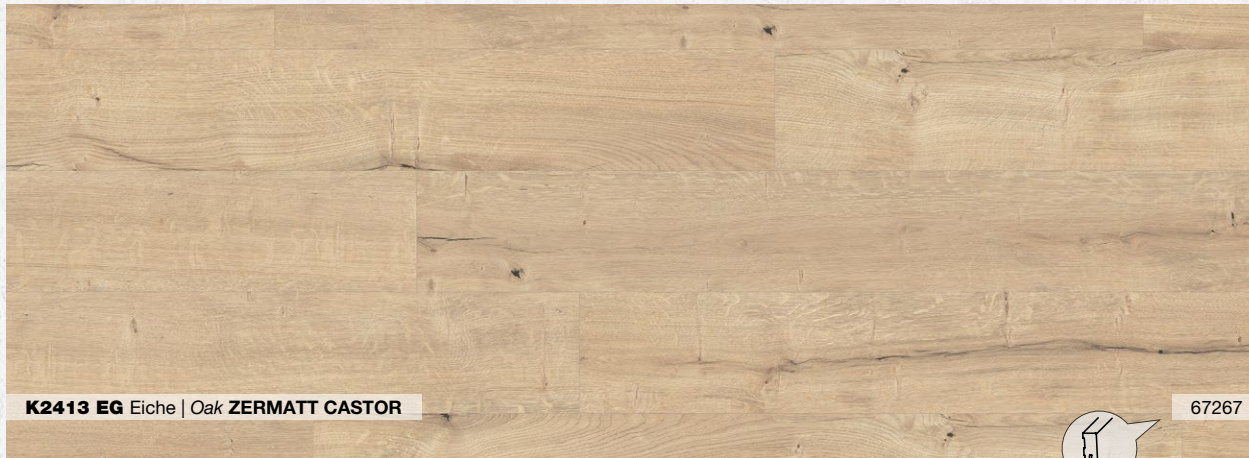


K2407 EG Hickory | *Hickory* SCUOL GUARDA



K2417 EG Eiche | Oak BRERA STRAW





K2413 EG Eiche | Oak ZERMATT CASTOR

67267

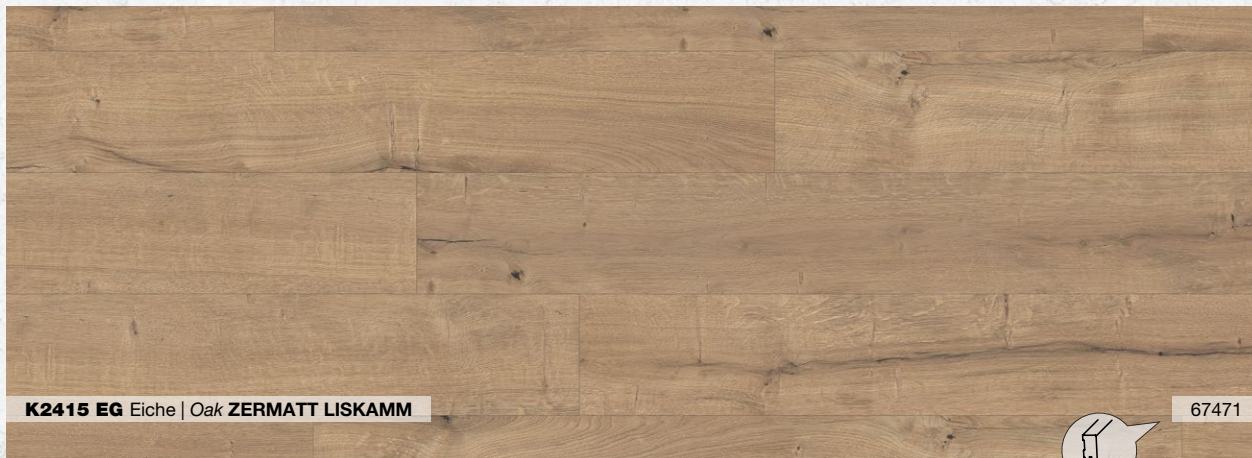




K2413 EG Eiche | Oak ZERMATT CASTOR



K2415 EG Eiche | Oak **ZERMATT LISKAMM**



K2415 EG Eiche | Oak ZERMATT LISKAMM

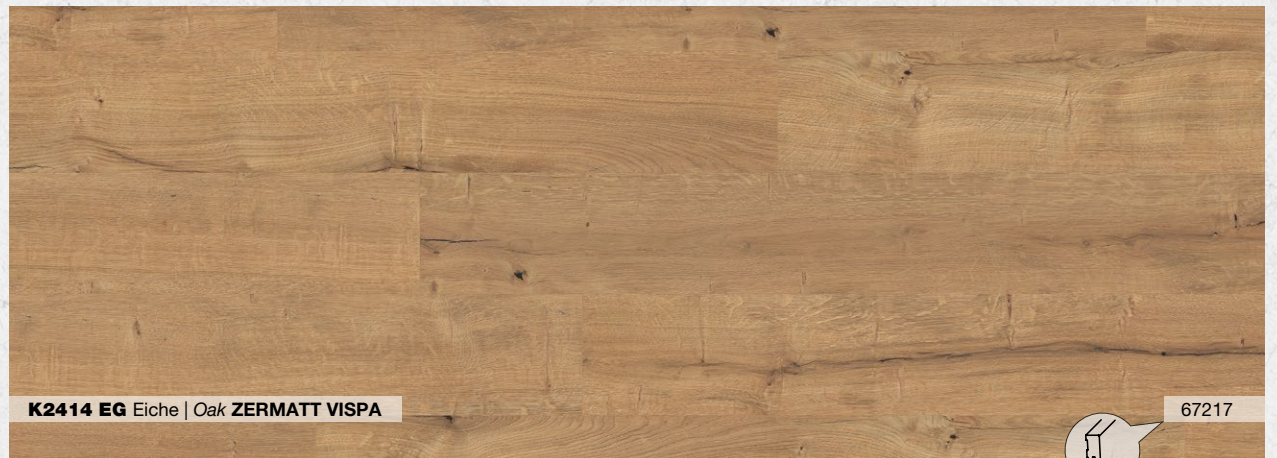
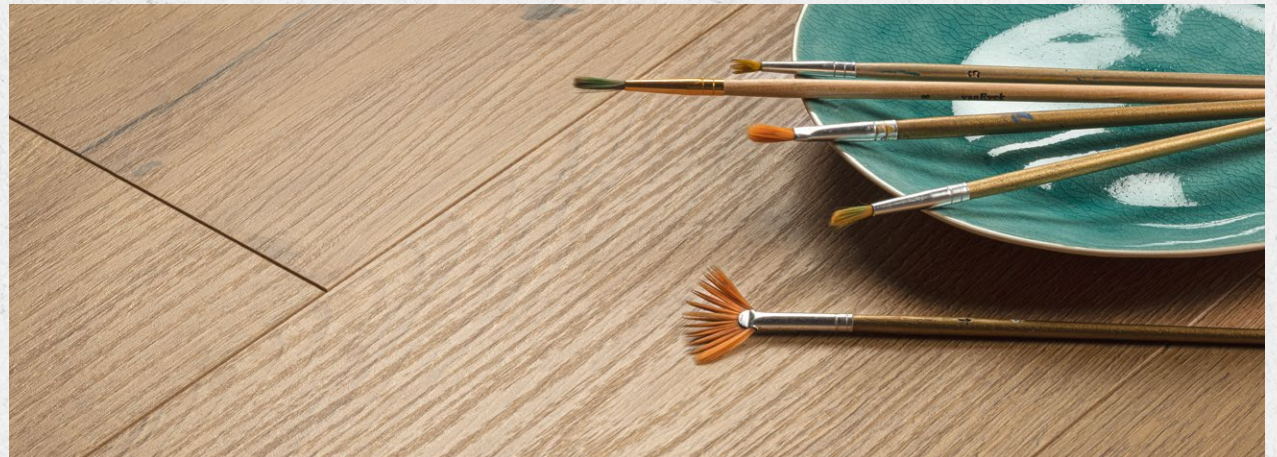


67471





FLOORganic
by KAINDL



K2414 EG Eiche | Oak ZERMATT VISPA

67217





K2414 EG Eiche | Oak ZERMATT VISPA



K2391 EG Eiche | Oak BRERA NATURE



K2391 EG Eiche | Oak **BRERA NATURE**



67252







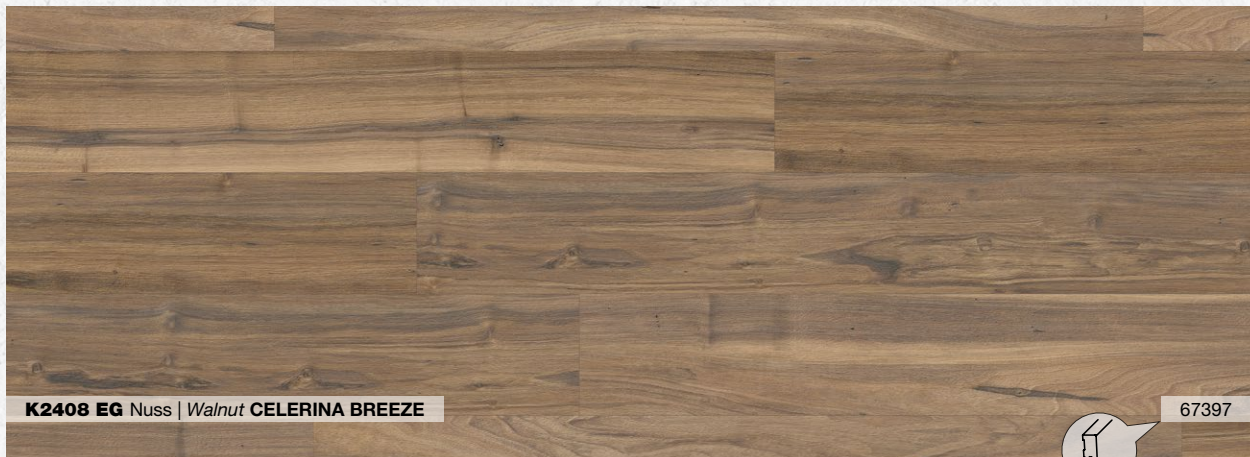
K2418 EG Eiche | Oak BRERA TERRA

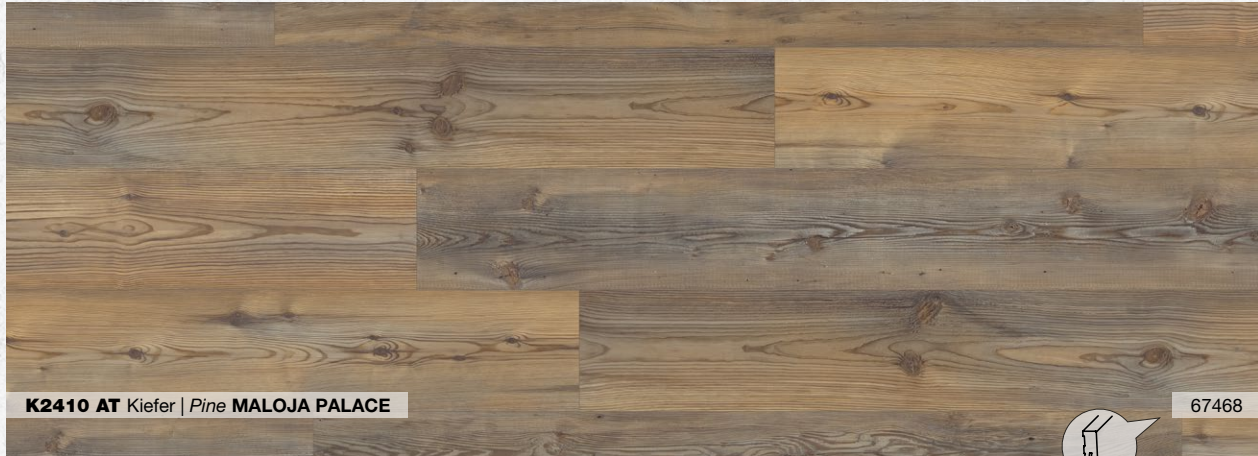


K2408 EG Nuss | Walnut CELERINA BREEZE

FLOORganic

by KAINDL



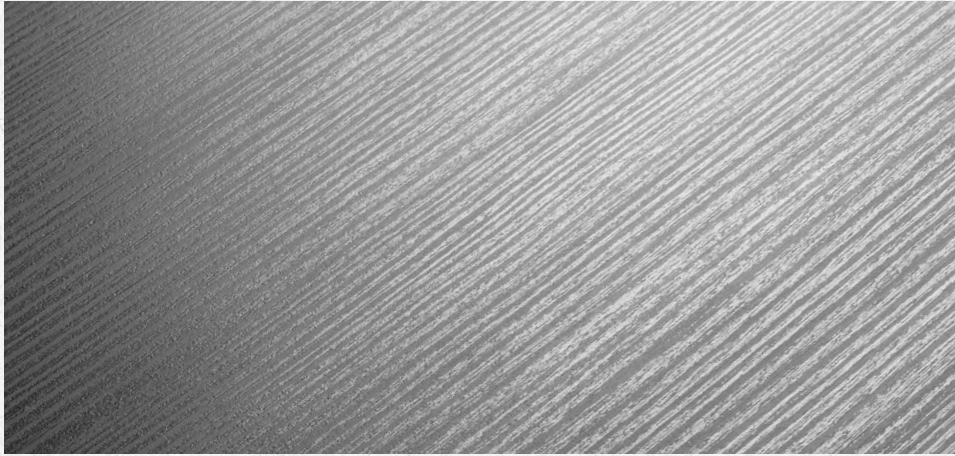




K2410 AT Kiefer | Pine MALOJA PALACE

FAKTEN | *FACTS*

Oberflächenstrukturen | *Surface Structures*



AT Authentic Touch

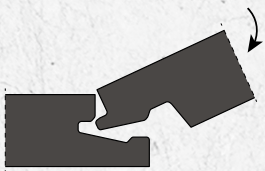


EG Epic Grain

Verlegeprofile | *Installation profiles*

Längs | *lengthwise*

Quer | *crosswise*



AT Angle Tap

Dielenformat | *Plank Format*



Standarddielen | *Standard Plank*: 1383 x 193 x 8,5 mm

Fase | *Bevel*



Aqua Protect



Nutzungsklasse | *Utility Class*



Garantie | *Guarantee*

Stärke (mm) Thickness (mm)	Dielenformat Plank Format	Dekor-Nr. Decor-No.	Dekorbezeichnung Decor name	Oberfläche Surface	Dekorbild Design	Sockelleiste Skirting Board	Verlegeprofil Installation profile	HDF Träger HDF Core	Fase Bevel	Nutzungsklasse Utility Class	Verpackung Packaging	Seite Page	
8.5	Standarddiele: 1383 x 193 mm Standard Plank: 54.45" x 7.60"	K2407	Hickory <i>Hickory</i>	SCUOL GUARDA	EG	1-Stab 1-Strip	AT	AQUApro	Aqua Protect	33	Paket: 8 Stk./2,14 m ² /15,1 kg Palette: 52 Pak./111,04 m ² /810,4 kg Pack: 8 pcs./22.98 sq ft/33.3 lbs Pallet: 52 packs/1195.21 sq ft/1786.6 lbs	18, 19	
		K2417	Eiche <i>Oak</i>	BRERA STRAW	EG							67470	20, 21
		K2413	Eiche <i>Oak</i>	ZERMATT CASTOR	EG							67469	22, 23
		K2415	Eiche <i>Oak</i>	ZERMATT LISKAMM	EG							67267	13, 24, 25
		K2414	Eiche <i>Oak</i>	ZERMATT VISPA	EG							67471	26, 27
		K2391	Eiche <i>Oak</i>	BRERA NATURE	EG							67217	28, 29
		K2418	Eiche <i>Oak</i>	BRERA TERRA	EG							67252	30, 31
		K2408	Nuss <i>Walnut</i>	CELERINA BREEZE	EG							67358	32, 33
		K2410	Kiefer <i>Pine</i>	MALOJA PALACE	AT							67397	34, 35
						67468							

* Gemäß Kaindl Garantiebedingungen | *In accordance with Kaindl's warranty conditions:* www.kaindl.com

Technische Änderungen sowie Farbabweichungen, Druckfehler und Irrtümer sind vorbehalten. *Technical modifications as well as deviation in colour, misprint and errors are reserved.*



*Information sur le niveau d'émission de substances volatiles dans l'air intérieur présentant un risque de toxicité par inhalation, sur une échelle de classe allant de A+ (très faibles émissions) à C (fortes émissions).



www.blauer-engel.de/uz176

- emissions- und schadstoffarm
- Holz aus nachhaltiger Forstwirtschaft
- in der Wohnumwelt gesundheitlich unbedenklich



ZUBEHÖR | ACCESSORIES

Abbildung Illustration	Material- nummer Material No.	Beschrei- bung Description	Verpackungs- einheit Packaging Unit
	SL5018	Sockelleiste 2600 x 50 x 18 mm Passend zum Fußboden Design <i>Skirting Board 2600 x 50 x 18 mm Suitable for any floor design</i>	10 Stk. pro Dekor pro Karton = 26 Lfm., 640 Stk. pro Palette
	SL501867455	Sockelleiste, spritzwasserbeständig, schwarz, 2600 x 50 x 18 mm <i>Skirting Board, splash resistant, black, 2600 x 50 x 18 mm</i>	10 pcs. per decor per box = 26 lm., 640 pcs. per pallet
	SL501867157	Sockelleiste, spritzwasserbeständig, weiß, 2600 x 50 x 18 mm <i>Skirting Board, splash resistant, white, 2600 x 50 x 18 mm</i>	
	FZLECL	Clips für Sockelleisten <i>Mounting clips for Skirting Boards</i>	30 Stk. pro Karton, 50 Kartons pro Überkarton, 36 Überkartons pro Palette <i>30 pcs. per box, 50 boxes per outer box, 36 outer boxes per pallet</i>
	FZABHAN	Abstandhalter <i>Spacer</i>	20 Stk. pro Beutel, 30 Beutel pro Karton <i>20 pcs. per bag, 30 bags per box</i>
	FZ5AEED FZ5AEWE FZ5AESW	Außeneck, Edelstahloptik <i>Outer corner, brushed steel optic</i> Außeneck, weiß <i>Outer corner, white</i> Außeneck, schwarz <i>Outer corner, black</i>	2 Stk. pro Beutel, 10 Beutel pro Karton <i>2 pcs. per bag, 10 bags per box</i>
	FZ5ESED FZ5ESWE FZ5ESSW	Endstück, Edelstahloptik <i>End piece, brushed steel optic</i> Endstück, weiß <i>End piece, white</i> Endstück, schwarz <i>End piece, black</i>	2 Stk. pro Beutel, 10 Beutel pro Karton <i>2 pcs. per bag, 10 bags per box</i>
	FZ5IEED FZ5IEWE FZ5IESW	Inneneck, Edelstahloptik <i>Inner corner, brushed steel optic</i> Inneneck, weiß <i>Inner corner, white</i> Inneneck, schwarz <i>Inner corner, black</i>	2 Stk. pro Beutel, 10 Beutel pro Karton <i>2 pcs. per bag, 10 bags per box</i>

FLOORganic

by KAINDL

Follow us on



Impressum *Imprint* | Herausgeber *Publisher*

Kaindl Flooring GmbH | Kaindlstraße 2 | 5071 Wals/Salzburg, Austria | sales@kaindl.com | www.kaindl.com