

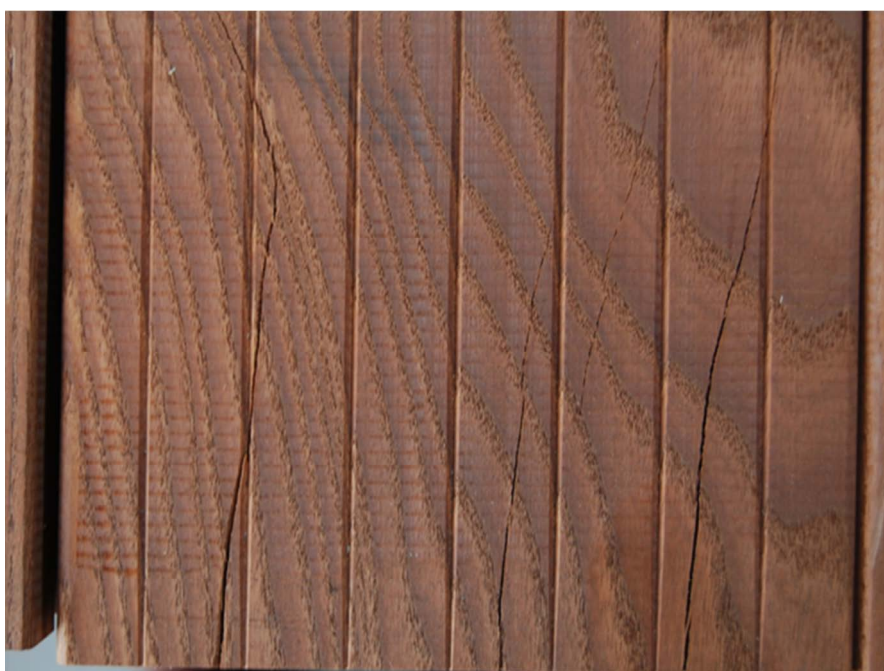
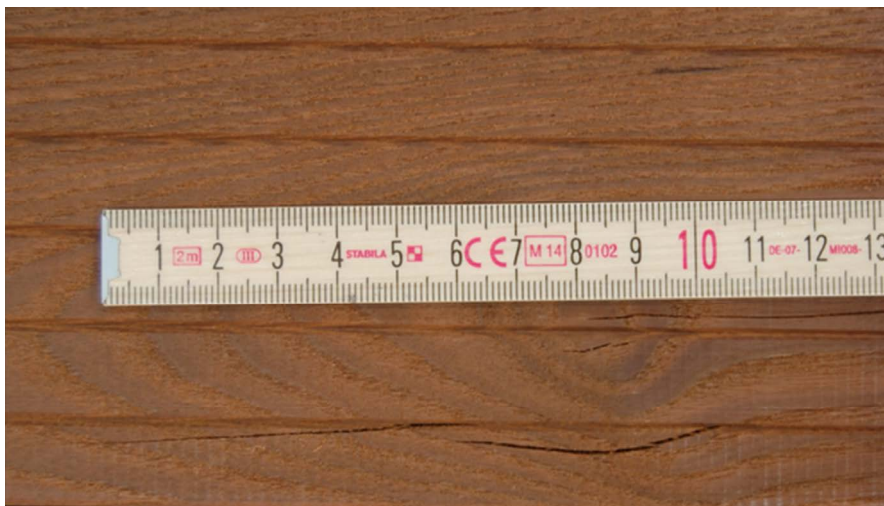
Termickou úpravou se znatelně zvyšuje odolnost a rozměrová stabilita jasanu a takto upravený je vhodný pro venkovní použití (terasy, fasády, slunolamy, atd.).

Třída odolnosti (trvanlivosti) dle EN 350-2	1-2
Hustota	přibližně 600 kg/m ³ (při vlhkosti 8 %)
Tvrdość dle Brinella	přibližně 31 N/mm ²
Modul pružnosti v ohybu	98 N/mm ²
Orientace vláken u desek	přibližně 1/3 radiál, 1/3 poloradiál, 1/3 tangenciál
Suky	zdravé suky jsou dovoleny, černé suky jsou ojedinele dovoleny do 1/10 šířky desky a skupinové suky nejsou dovoleny
Odklon vláken	lehký odklon vláken v podélné ose je dovolený
Šířka letokruhu	do 6 mm
Povrchové a koncové trhliny	dovoleny – ve venkovním prostředí nejdou vlivem povětrnosti vyloučit (ani šetrnou termickou úpravou)
Odlupčivé trhliny, ploché trhliny	nejsou dovoleny, protože mohou způsobit zranění
Zásobní látky dřeva	při kontaktu s vlhkostí dochází k výluhu zásobních látek, proto musí být zajištěn dostatečný odtok vody z terasy i pod terasou
Obliny, kůrové zárůsty	nejsou dovoleny
Prohnutí desek	prohnutí desek je dovolené pouze takové, které lze srovnat běžně dostupnými prostředky na montáž teras
Požerky od hmyzu	dovolené občasné výletové otvory do 2 mm průměru
Povrchové poškození	hrubý povrch způsobený odklonem vláken je dovolený, povrchové poškození nebo nedohoblování není dovoleno
Změna barvy, šednutí	oxidace povrchu je dána působením UV záření, povrch bez nátěru přirozeně šedne, oxidace je patrná po cca. 2 měsících
Proklady	zabarvení od prokladů je občasné dovolené

- ▲ Přebírka musí být skutečně neprodleně po dodání zboží. Na pozdější vady se nebude brát zřetel.
- ▲ V případě profilu, který je oboustranně frézovaný, se třídí pouze pohledová strana (na rubové straně může být např. nedohoblování).
- ▲ Desky jsou dodávány s délkovou nadmírou, na této nadmíře mohou být vady, které se ale neuvažují (počítá se se zakrácením desek).
- ▲ Desky se musí nechat naklimatizovat v místě pokládky po dobu 48 hodin.
- ▲ Jedná se o přírodní materiál, který nemůže být nikdy tříděn na 100 % a i dle VEH (Verband der europäischen Hobelindustrie = Sdružení dřevozpracujících evropských firem, zabývajících se hoblováním) by měl zhotovitel počítat s navýšením počtu desek o 5 %.

Povrchové trhliny a koncové trhliny

Jsou dovoleny, ve venkovním prostředí nejdou vlivem povětrnosti vyloučit (ani šetrnou termickou úpravou).



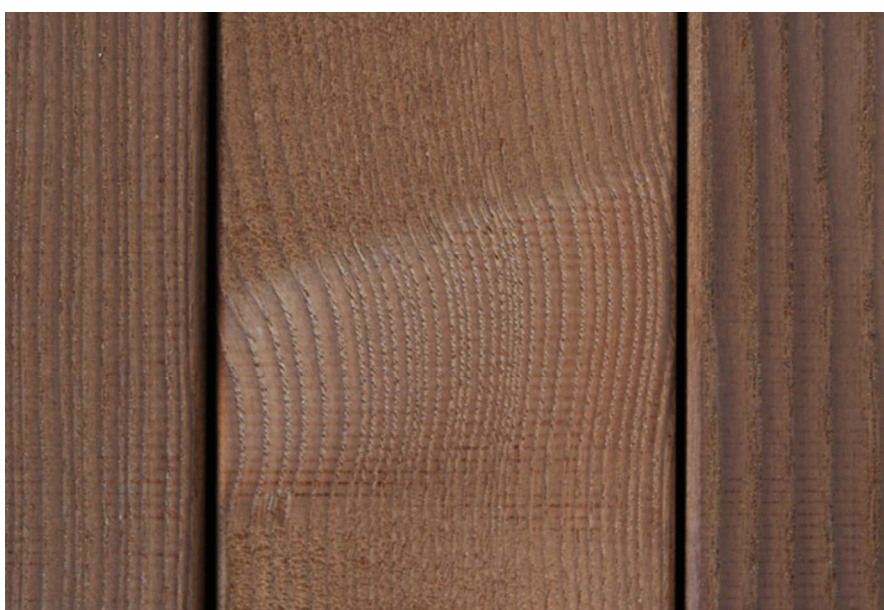
Suky

Zdravé suky jsou dovoleny, černé suky jsou ojediněle dovoleny do 1/10 šířky desky a skupinové suky nejsou dovoleny.



Hrubý povrch

Způsobený odklonem vláken je dovolený. Nedohoblování není dovolené.



Prohnutí desek

Při profesionální montáži je občasně prohnutí desek dovolené
(montáží se desky bez problémů rovnají - k rovnání se používají přípravky na montáž teras).



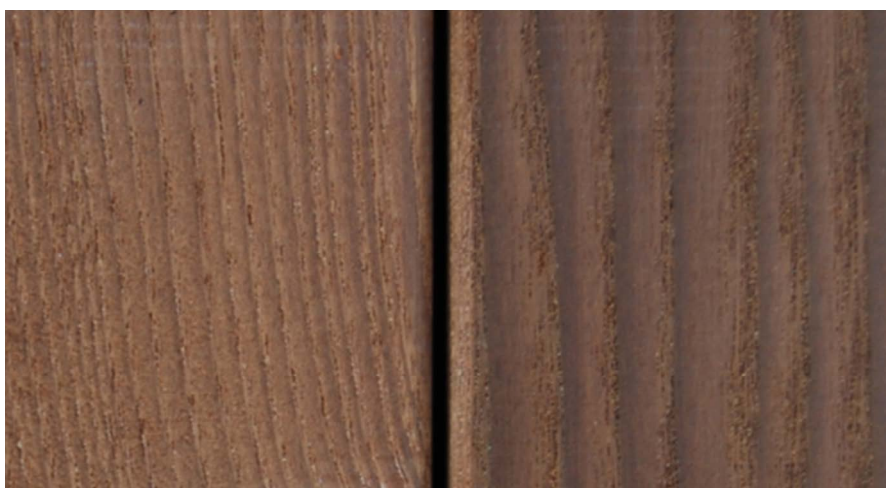
Šednutí

Změna barvy povrchu oxidací UV zářením je povolena. Bez nátěru povrch začíná šednout po cca. 2 měsících.



Různobarevnost

Různé barvy v jedné dodávce jsou dovoleny.



Proklady

Zabarvení od prokladů je občasně dovolené.



Koncová poškození

Desky jsou dodávány s délkovou nadmírou, na této nadmíře mohou být vady, které se ale neuvažují (počítá se se zakrácením desek).



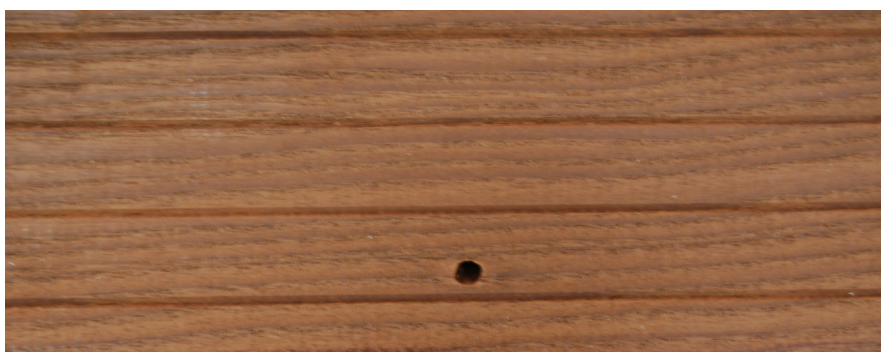
Odklon vláken

Lehký odklon vláken v podélné ose je dovolený.



Požerky od hmyzu

Dovolené občasné výletové otvory do 2 mm průměru.



Poškození na hraně

Dovoleny do 50 % tloušťky desky v případě, že hrana na povrchové straně je bez poškození.

